



# บริษัท ทุ่งทองทัวร์ จำกัด

THOONGTONGTOUR Co.,Ltd.

บริการจองทัวร์หน้าเว็บไซต์ ได้ตลอด 24 ชม.  
www.thoongtongtour.com

☎ 02-062-7770 (Auto) @ @thoongtongtour f Thoongtongtours

รหัสทัวร์ B2B2000656

ทัวร์ไต้หวัน ทะเลสาบสุริยันจันทรา Promotion Taipei

4 วัน 3 คืน (CI)

ล่องเรือทะเลสาบสุริยันจันทรา - ขอพรความรักวัดหลงซาน - ซ็อบปิ้งซีเหมินติง

อุทยานแห่งชาติเย่หลิว - หมู่บ้านโบราณจิวเฟิ่น - แช่น้ำแร่สไตล์ไต้หวัน แบบส่วนตัวภายในห้องพัก

**Promotion Taipei**  
ทะเลสาบสุริยันจันทรา  
4 วัน 3 คืน

อนุสรณ์สถานเจียงไคเช็ค หมู่บ้านสายรุ้ง

ล่องเรือทะเลสาบสุริยันจันทรา  
ขอพรความรักวัดหลงซาน  
อุทยานแห่งชาติเย่หลิว  
หมู่บ้านโบราณจิวเฟิ่น | ซ็อบปิ้งซีเหมินติง  
แช่น้ำแร่สไตล์ไต้หวันแบบส่วนตัวภายในห้องพัก

เริ่มต้นเพียง

# 14,888.-

✈

16-19, 19-22, 23-26 เม.ย. 63  
30 เม.ย.-03 พ.ค. 63  
07-10, 10-13, 14-17 พ.ค. 63  
21-24, 24-27, 28-31 พ.ค. 63  
04-07, 11-14 มิ.ย. 63  
14-17, 18-21 มิ.ย. 63

Taiwan THE HEART OF ASIA CHINA AIRLINES  
GQ1TPE-CI001



บริษัท ทุ่งทองทัวร์ จำกัด 17,19 ถนนหทัยมิตร แขวงทรายกองดิน เขตคลองสามวา กทม. 10510

รับจัดกรุ๊ปส่วนตัว กรุ๊ปครอบครัว กรุ๊ปศึกษาดูงาน ตามงบประมาณ

Ins. 085-5113136, 095-5168090, 095-5163250



## เส้นทางการเดินทาง

วันที่ 1. กรุงเทพฯ (สนามบินสุวรรณภูมิ) - ใต้หวัน (สนามบินเถาหยวน) (CI838 : 08.30-13.10) - ไทจง - หมู่บ้านสายรุ้ง - ตลาดกลางคืน

วันที่ 2. หนานโถว - ล่องเรือทะเลสาบสุริยัน จันทรา - วัดพระถังซัมจั๋ง - วัดเหวินหวู่ - ไทเป - ร้านคอสเมติก - ซ้อปิ้งซีเหมินดิง

วันที่ 3. ซ้อปิ้งเค็กพายลับปะรด - อุทยานแห่งชาติเย่หลิว - หมู่บ้านโบราณจิวเฟิ่น - ดึกไทเป 101 (ไม่รวมค่าขึ้นดึกชั้น89) - ตลาดซื้อหลินไนท์มาร์เก็ต - แช่น้ำแร่สไตล์ใต้หวันแบบส่วนตัวภายในห้องพัก

วันที่ 4. Germanium Power - ตลาดปลาไทเป - DUTY FEE - อนุสรณ์สถานเจียงไคเช็ค - วัดหลงซาน (ขอพรความรัก) - ใต้หวัน (สนามบินเถาหยวน) - กรุงเทพฯ (สนามบินสุวรรณภูมิ) (CI837: 23.20-02.20+1)

### วันที่ 1

กรุงเทพฯ (สนามบินสุวรรณภูมิ) - ใต้หวัน (สนามบินเถาหยวน)

(CI838 : 08.30-13.10) - ไทจง - หมู่บ้านสายรุ้ง - ตลาดกลางคืน

05.30 น. คณะพร้อมกันที่ สนามบินสุวรรณภูมิ ชั้น 4 ประตู 8 เคาน์เตอร์ S สายการบินบินไชน่า แอร์ไลน์ รวมน้ำหนักกระเป๋า 30 กิโลกรัมโดยมีเจ้าหน้าที่คอยให้การต้อนรับและอำนวยความสะดวกก่อนขึ้นเครื่อง

**สำคัญมาก!! ไม่อนุญาตให้นำอาหารสด จำพวก เนื้อสัตว์ หรือเนื้อสัตว์แปรรูป เข้าเมืองใต้หวันหากฝ่าฝืนมีโทษจับปรับได้**

08.30 น. ออกเดินทางสู่ถึง สนามบินเถาหยวน กรุงไทเป เมืองใต้หวัน โดยสายการบินไชน่า แอร์ไลน์ เที่ยวบินที่ CI838 (มีอาหารและเครื่องดื่มบริการบนเครื่อง)

13.10 น. เดินทางถึง สนามบินเถาหยวน กรุงไทเป เมืองใต้หวัน เวลาท้องถิ่นเร็วกว่าประเทศไทย 1 ชั่วโมง (เพื่อความสะดวกในการนัดหมาย กรุณาปรับนาฬิกาของท่านเป็นเวลาท้องถิ่น) หลังจากท่านได้ผ่านพิธีการตรวจคนเข้าเมืองและศุลกากร





# บริษัท ทุ่งทองทัวร์ จำกัด

THOONGTONGTOUR Co.,Ltd.

บริการจองทัวร์หน้าเว็บไซต์ 24 ชม.  
www.thoongtongtour.com

☎ 02-062-7770 (Auto) @ @thoongtongtour f Thoongtongtours

## กลางวัน รับประทานอาหารแบบกล่อง (แฮมเบอร์เกอร์+เครื่องดื่ม)

จากนั้นนำท่านเดินทางโดยรถโค้ชสู่ เมืองไถจง นำท่านสู่ หมู่บ้านสายรุ้ง เดิมเป็นหมู่บ้านทหารผ่านศึกของพรรคก๊กมินตั๋งในยุคสงครามกลางเมืองของจีน ที่เดินทางลี้ภัยมารวมตัวที่ได้หัววัน เวลาผ่านมามากหลายสิบปี ผู้คนย้ายออก บ้างก็ล้มหายตายจากกันไป ต่อมาเมื่อโครงการหมู่บ้านแห่งนี้และสร้างเป็นเมืองใหม่แต่ ในระหว่างที่ทำการรื้อถอนมีทหารเก่านายหนึ่งนามว่า คุณปู่หวง หย่ง ฟู่ ตัดสินใจวาดภาพและระบายสีแนวกำแพง และตัวบ้าน นับว่าเป็นเสมือนการบอกเล่าหมู่บ้านแห่งนี้ที่ภาพวาดบนกำแพงและตัวบ้านสะดุดตาผู้พบเห็น ด้วยสีล้นที่สดใสเปี่ยมไปด้วยความสุข ทั้งตัวหนังสือ ตัวการ์ตูน ใบหน้าคน จนได้รับการกล่าวขานในวงกว้าง



นำท่าน **ช้อปปิ้งตลาดกลางคืน** ของเมืองไถจงมีสินค้าหลากหลายประเภททั้งแบบแผงลอยและร้านยี่ห้อแบรนด์ระดับกลาง ร้านเครื่องสำอางค์จากญี่ปุ่น ร้านรองเท้ากีฬา ยี่ห้อต่าง ๆ เสื้อผ้าหลากหลายยี่ห้อ ทั้งยี่ห้อท้องถิ่นของไต้หวันเอง ให้ท่านได้เลือกแวะซื้อ แวะชมตามใจชอบ หากท่านใดไม่สะดวกช้อปปิ้งก็ไม่ต้องกลัวเพราะตลาดแห่งนี้ยังเป็นตลาดที่รวบรวมอาหารท้องถิ่น อาหารทานเล่นหรือทานจริงจัง แหล่งใหญ่ที่สุดของไถจงอีกด้วย

ค่ำ รับประทานอาหารค่ำ ณ ภัตตาคาร

ที่พัก ORANGE HOTEL-TAICHUNG หรือเทียบเท่า



บริษัท ทุ่งทองทัวร์ จำกัด 17,19 ถนนหทัยมิตร แขวงกรวยทองดิน เขตคลองสามวา กทม. 10510

รับจัดกรุ๊ปส่วนตัว กรุ๊ปครอบครัว กรุ๊ปศึกษาดูงาน ตามงบประมาณ

Ins. 085-5113136, 095-5168090, 095-5163250



วันที่ 2

หนานโถว - ล่องเรือทะเลสาบสุรียันจันตรา - วัดพระถังซัมจั๋ง - วัดเหวินหวู่ - ไทเป - ร้านคอสเมติก - ช้อปปิ้งซีเหมินติง

เช้า

รับประทานอาหารเช้า ณ ห้องอาหารของโรงแรม



เดินทางสู่ เมืองหนานโถว มณฑลที่ใหญ่ที่สุดของไต้หวัน ที่ไม่มีทางออกสู่ทะเล นำท่าน ล่องเรือทะเลสาบสุรียัน-จันตรา ซึ่งเป็นทะเลสาบน้ำจืดที่เกิดขึ้นตามธรรมชาติที่ใหญ่ที่สุดของไต้หวัน เส้นทางรอบทะเลสาบมีความยาวถึง 33 กิโลเมตร หากมองจากมุมสูงทะเลสาบแห่งนี้จะมีรูปร่างครึ่งบนเหมือนพระอาทิตย์ ครึ่งล่างเหมือนพระจันทร์เสี้ยวที่กำลังประกบกันอยู่และยังเป็นตำแหน่งขวงจู้ยี่ที่ดีมีมังกรล้อมรอบ พื้นที่บริเวณนี้ถือว่าเป็นจุดรับพลังมังกรที่สมบูรณ์ที่สุดของไต้หวัน นำท่านนั่งเรือยอร์ชแบบส่วนตัวของคุณะ ชมความงามบรรยากาศรอบๆ ทะเลสาบแห่งนี้

จากนั้นนำท่านสู่ วัดพระถังซัมจั๋ง นมัสการพระทนต์(ฟัน) ของพระถังซัมจั๋ง ที่อัญเชิญมาจากชมพูทวีปและยังเป็นจุดชมวิวทะเลสาบในมุมสูงอีกด้วย ท่านจะได้ถ่ายรูปกับมุมที่สวยงามที่สุดของทะเลสาบสุรียัน จันตรา

จากนั้นนำท่านกราบไหว้สิ่งศักดิ์สิทธิ์ที่ วัดเหวินหวู่ เช่น ศาสดาขงจื้อ เทพเจ้าแห่งปัญญา และเทพกวนอู เทพเจ้าแห่งความซื่อสัตย์ และเทพเจ้าแห่งความรักองค์ใหม่ล่าสุดหรือที่เรารู้จักกันในนาม “เฒ่าจันตรา” ที่มีชื่อเสียงมากในด้านความรักที่วัดหลงซันไทเป วัดนี้ถือว่าเป็นจุดศูนย์รวมของเทพเจ้าสำคัญที่ท่านสามารถมาขอพรได้ครบทุกความปรารถนาที่วัดนี้ สิ่งที่น่าสนใจยังไม่หมดแค่นี้ยังมีสิงโตหินอ่อน 2





# บริษัท ทุ่งทองทัวร์ จำกัด

THOONGTONGTOUR Co.,Ltd.

บริการจองทัวร์หน้าเว็บไซต์ 24 ชม.  
www.thoongtongtour.com

☎ 02-062-7770 (Auto) @ @thoongtongtour f Thoongtongtours

ตัว ที่ตั้งอยู่หน้าวัด ซึ่งมีมูลค่าตัวละ 1 ล้านเหรียญดอลลาร์ไต้หวันเป็นฉากหลังให้ท่านได้ถ่ายรูปคู่อีก

## กลางวัน รับประทานอาหารกลางวัน ณ ภัตตาคาร (เมนูปลาประธานาธิบดี)

สมควรแก่เวลา นำท่านออกเดินทางสู่ เมืองไทเป เมืองหลวงของไต้หวัน นำท่านช้อปปิ้ง ร้านเครื่องสำอางค์ COSMETIC SHOP ศูนย์รวมเครื่องสำอางชื่อดังของไต้หวัน มากมายหลายแบรนด์ ที่ท่านสามารถซื้อเป็นของฝากแก่คนทางบ้านได้ จากนั้นนำท่านช้อปปิ้งย่าน ซีเหมินติง ถือว่าเป็นแหล่งช้อปปิ้งที่ยอดนิยมที่สุดของไต้หวันเลยทีเดียว หากเปรียบเทียบกับเมืองไทยคือสยามสแควร์ไต้หวัน หากเปรียบเทียบกับเกาหลีก็คือเมียงดงไต้หวัน ด้านในมีหลากหลายแบรนด์สินค้าทั้งเสื้อผ้าและรองเท้าที่หายากต่าง ๆ ยังมีสินค้าที่หายากให้เลือกซื้อ แต่ที่นี้ไม่ได้มีแค่สินค้าช้อปปิ้งอย่างเดียว ยังมีร้านอาหารเยอะแยะมากมายให้ท่านได้เลือกรับประทาน แนะนำว่าพลาดไม่ได้กับเมนู น้ำแข็งใสไอศม่อนสเตอร์ หรือ빙ซูแบบเกาหลีซึ่งต้นตำรับของเมนูนี้อยู่ที่ซีเหมินติงนี่เอง

## ค่ำ อิสระอาหารค่ำตามอัธยาศัย เพื่อความสะดวกในการช้อปปิ้ง

## ที่พัก ORANGE HOTEL-TAIPEI หรือเทียบเท่า

วันที่ 3 ช้อปปิ้งเค้กพายสับปะรด - อุทยานแห่งชาติเย่หลิว - หมู่บ้านโบราณจิวเฟิ่น - ดึกไทเป 101 (ไม่รวมค่าขึ้นตึกชั้น89) - ตลาดซื้อสินค้าในท์มาร์เก็ต - แชน้ำแร่สไตล์ไต้หวันแบบส่วนตัวภายในห้องพัก

## เช้า รับประทานอาหารเช้า ณ ห้องอาหารของโรงแรม

นำท่านเลือกซื้อของฝาก ที่ ร้านพายสับปะรด ที่ถือว่าเป็นขนมสัญลักษณ์ของไต้หวันเปรียบเสมือนขนมประจำชาติเลยทีเดียวแนะนำให้ท่านซื้อเป็นขนมฝากแก่คนทางบ้านหรือเพื่อน ๆ (ขนมพายสับปะรด, ป๊อปคอร์น, เห็ดทอด เป็นต้น) นำท่านเดินทางสู่ อุทยานแห่งชาติเย่หลิว อุทยานแห่งนี้ตั้งอยู่ทางส่วนเหนือสุดของเกาะไต้หวัน มีลักษณะพื้นที่เป็นแหลมยื่นไปในทะเล การเซาะกร่อนของน้ำทะเลและลมทะเลและการเคลื่อนตัวของเปลือกโลก ทำให้เกิดโขดหินงอกเป็นรูปร่างลักษณะต่างๆที่น่าตื่นตาเลยทีเดียว โดยเฉพาะหินรูปพระเศียรราชินี ซึ่งมีชื่อเสียง



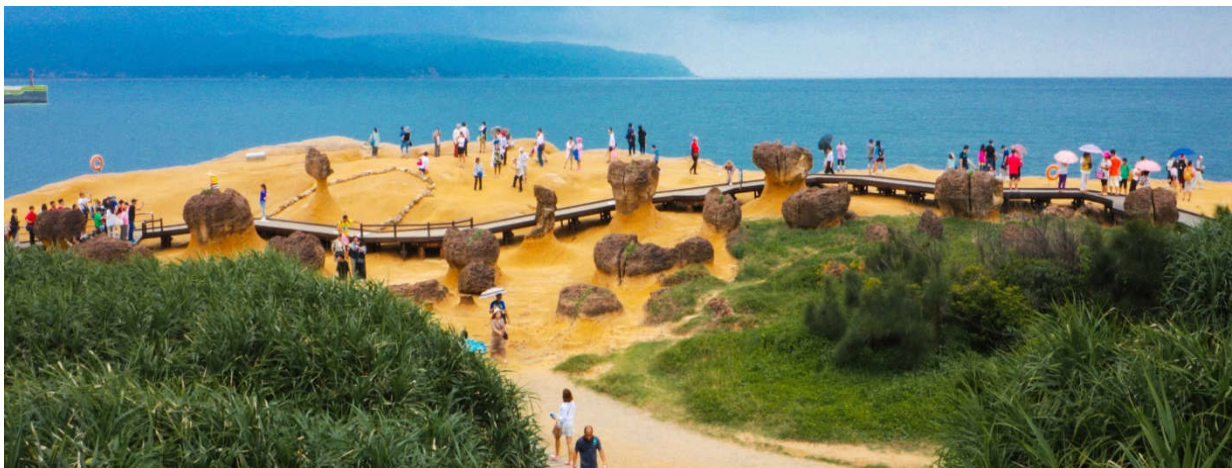
บริษัท ทุ่งทองทัวร์ จำกัด 17,19 ถนนสุขุมมิตร แขวงกรวยทองดิน เขตคลองสามวา กทม. 10510

รับจัดกรุ๊ปส่วนตัว กรุ๊ปครอบครัว กรุ๊ปศึกษาดูงาน ตามงบประมาณ

Ins. 085-5113136, 095-5168090, 095-5163250



โด่งดังไปทั่วโลก



กลางวัน

รับประทานอาหารกลางวัน ณ ภัตตาคาร (ซีฟู้ดสไตล์ไต้หวัน)

ท่านผู้ หมูบ้านโบราณจิวเฟิ่น ระหว่างทางก่อนขึ้นเขาไปยังหมู่บ้านจิวเฟิ่นท่านจะ  
ได้เห็นเส้นทางรถไฟแห่งแรกของไต้หวันที่สร้างขึ้นในสมัยราชวงศ์ชิง ในอดีตที่จิว  
เฟิ่นเป็นแหล่งเหมืองทองที่มีชื่อเสียงตั้งแต่สมัยกษัตริย์กวางสวี่ สมัยราชวงศ์ชิง มี  
นักขุดทองจำนวนมากพากันมาขุดทองที่นี่ แต่ในยุคปัจจุบันนี้ที่หมู่บ้านจิวเฟิ่นเป็น  
หมู่บ้านที่มีการขายของพื้นเมือง ทั้งขนมพื้นเมือง อาหาร และของฝากแบบพื้นเมือง  
หรือที่เราเข้าใจกันง่าย ๆ คือหมู่บ้าน OTOP ของไต้หวันนั่นเองและที่นี่ยังมีโลเคชั่น  
ความสวยงามและโดดเด่นเป็นเอกลักษณ์เฉพาะตัวจนได้รับคัดเลือกเป็นสถานที่ถ่าย  
ทำซีรีส์เกาหลี ซีรีส์ไต้หวันและการ์ตูนแอนิเมชั่นของญี่ปุ่นที่ฉายทั่วโลกอย่างเรื่อง  
SPIRITED AWAY ทำให้ผู้คนทั่วโลกเห็นฉากความสวยงามของหมู่บ้านจิวเฟิ่น  
จากการ์ตูนเรื่องนี้และกลายเป็นสถานที่เที่ยวยอดนิยมในการมาเช็คอินหรือถ่ายรูป  
อีกแห่งหนึ่งของไต้หวัน

**\*\*\* หมายเหตุ หากทริปเดินทางไปหมู่บ้านจิวเฟิ่นตรงกับวันเสาร์และอาทิตย์  
จะต้องเปลี่ยนรถเป็นรถเมล์แบบท้องถิ่นขึ้นและลงเหมือนคนท้องถิ่น ท่านจะได้  
สัมผัสบรรยากาศแบบคนท้องถิ่นและเพิ่มประสบการณ์การนั่งรถเมล์ของ  
ไต้หวัน \*\*\***

เดินทางกลับไทเป นำท่านถ่ายรูปคู่กับ **ตึกไทเป 101** ที่ปัจจุบันถือว่าเป็นจุดแลนด์  
มาร์คของไต้หวัน หากท่านมาไต้หวันแล้วไม่มีรูปคู่กับตึกไทเป 101 นั่นแปลว่า ท่าน  
มายังไม่ถึงไต้หวัน โครงสร้างของตึกนี้แสดงถึงความสามารถทางด้านวิศวกรรม





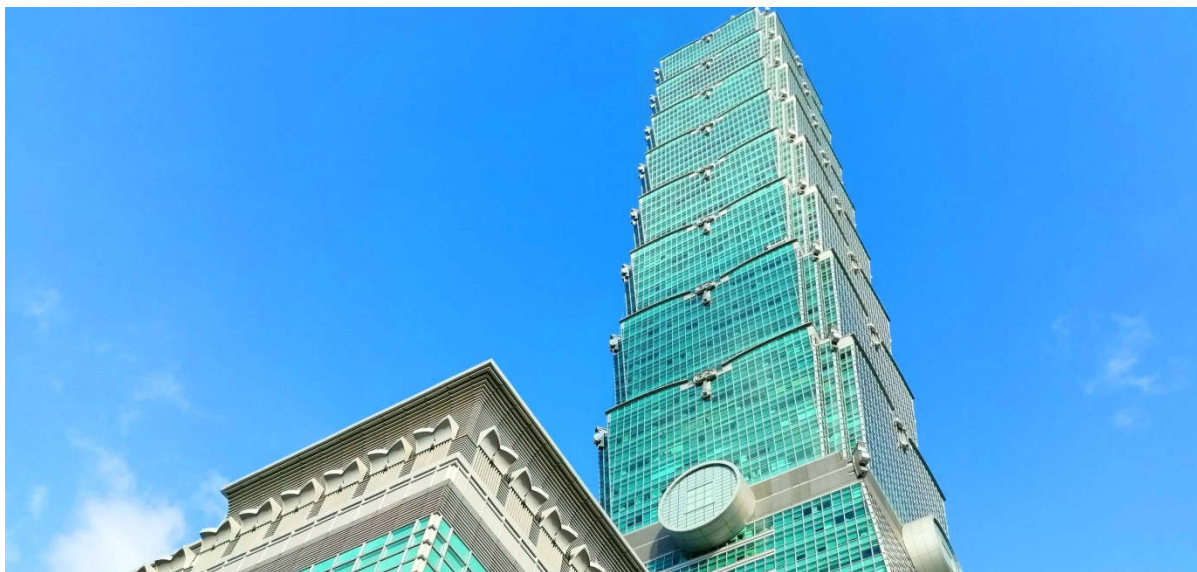
# บริษัท ทุ่งทองทัวร์ จำกัด

THOONGTONGTOUR Co.,Ltd.

บริการจองทัวร์หน้าเว็บไซต์ 24 ชม.  
www.thoongtongtour.com

☎ 02-062-7770 (Auto) @ @thoongtongtour f Thoongtongtours

ของไต้หวัน เพราะตึกแห่งนี้ตึกที่มีความสูงถึง 508 เมตร ภายในตัวอาคารมีลูกตุ้มขนาดใหญ่หนักกว่า 660 ตันที่ช่วยถ่วงสมดุลของตัวตึกไว้ และช่วยการสั่นสะเทือนเวลาที่เกิดแผ่นดินไหวและในอดีตยังคงเคยสูงที่สุดในโลก แต่ตึกไทเป 101 ยังคงความเป็นที่ 1 ของไต้หวันได้คือลิฟต์ที่เร็วที่สุดในโลก **(ไม่รวมค่าขึ้นลิฟต์ที่เร็วที่สุดในโลก เพื่อขึ้นจุดชมวิวชั้น 89 ราคา 600 NTD)**



นำท่านช้อปปิ้ง **ตลาดซือหลินไนท์มาร์เก็ต** เป็นตลาดที่มีชื่อเสียงที่สุดของไทเป ในด้านอาหารท้องถิ่นของไต้หวัน มีร้านอาหารมากกว่า 80 ร้านให้ท่านได้เลือกทาน เลือกชิมกันแบบสไตล์ท้องถิ่นเลยทีเดียว และยังมีสินค้าพื้นเมือง สินค้าแฟชั่นวัยรุ่น ร้านรองเท้ากีฬาห้อยต่าง ๆ ที่ให้ได้ช้อปปิ้งกันแบบจุใจ

**ค่ำ** อิสระอาหารค่ำตามอัธยาศัย เพื่อความสะดวกในการช้อปปิ้ง

**ที่พัก** EASTERN RESORT YANGMEI หรือเทียบเท่า

**\*\* พิเศษ !! ให้ท่านผ่อนคลายความเมื่อยล้ากับการอาบน้ำแร่ แบบบรรยากาศ ส่วนตัวภายในห้องพัก\*\***



บริษัท ทุ่งทองทัวร์ จำกัด 17,19 ถนนสุขุมมิตร แขวงทรายกองดิน เขตคลองสามวา กทม. 10510

รับจัดกรุ๊ปส่วนตัว กรุ๊ปครอบครัว กรุ๊ปศึกษาดูงาน ตามงบประมาณ

Ins. 085-5113136, 095-5168090, 095-5163250



**วันที่ 4** Germanium Power - ตลาดปลาไทเป - DUTY FEE - อนุสรณ์สถานเจียงไคเช็ค - วัดหลงซาน(ขอพรความรัก) - ใต้หวัน (สนามบินเกาหยวน) - กรุงเทพฯ (สนามบินสุวรรณภูมิ) (CI837 : 23.20-02.20)

**เช้า**

**รับประทานอาหารเช้า ณ ห้องอาหารของโรงแรม**

นำท่าน ซ้อปิ้ง ร้าน Germanium ที่ขึ้นชื่อเรื่องสร้อยข้อมือ Germanium ที่ประกอบไปด้วยแม่เหล็กแร่ก้อนธาตุเจอมาเนียม ที่มีคุณสมบัติ ทำให้เลือดลมเดินดีขึ้น เพิ่มความกระปรี้กระเปร่า และคลาย ความเครียด รวมถึงปะการังแดง ปะการังน้ำลึกที่เป็นอัญมณีสล้าค่าที่หายากซึ่งมีอยู่ไม่กี่ที่ในโลก

นำท่านเพลิดเพลินกับ **ตลาดปลาไทเป** หรือ Addiction Aquatic

Development ภายในเป็นบรรยากาศตลาดอาหารทะเลซีฟู้ดคล้ายของญี่ปุ่นแต่ไม่ต้องไปถึงญี่ปุ่น ท่านจะได้เห็นบรรยากาศการซื้อขายอาหารทะเลแบบสด ๆ และมีสินค้าหลากหลายให้เลือกชิมหรือเลือกซื้อได้ตามอัธยาศัย

จากนั้นนำท่านซ้อปิ้งสินค้าที่ **DUTY FREE** ซึ่งมีสินค้าแบรนด์เนมชั้นนำให้ท่านได้เลือกซื้อ ในราคาโปรโมชั่นที่จะทำให้ท่านได้ส่วนลดมากมาย สินค้าแนะนำ ! เซ็ตชุดน้ำหอมแบบ EXCLUSIVE SET จากแบรนด์ยี่ห้อต่าง ๆ มีให้เลือกมากมาย และที่สำคัญท่านได้ของแท้แน่นอนหากท่านเลือกซื้อในดีวตี้ฟรีและราคาถูกกว่าเมืองไทยแน่นอน คอนเฟิร์ม !

**กลางวัน**

**รับประทานอาหารกลางวัน ณ ภัตตาคาร TAKAO ... เมนูสุกี้สไตล์ใต้หวัน 1 เซ็ต/ท่าน**

ท่านชม **อนุสรณ์สถานเจียงไคเช็ค** ที่สร้างขึ้นเพื่อรำลึกถึงอดีตประธานาธิบดีเจียงไคเช็ค ใช้เวลาในการสร้างถึง 3 ปี สร้างแล้วเสร็จในปี พ.ศ. 2523 มีพื้นที่ประมาณ 205 แคนตารางเมตร ด้านในตัวอาคารประกอบไปด้วย 2 ส่วนที่สำคัญคือห้องแกลลอรี่รูปภาพต่างๆ ของอดีตประธานาธิบดีและคนใกล้ชิดรวมถึงรูปภาพของท่านมาตาม ซ่ง เมย์ หลิง หรือมาตามของท่านเจียงนั่นเอง ภายในห้องนี้ไม่ได้มีแค่รูปภาพเท่านั้นที่เล่าเรื่องราวชีวิตประวัติของท่านทั้งสองแต่ยังมีข้าวของเครื่องใช้ เสื้อผ้า รถยนต์กันกระสุนประจำตำแหน่งที่จัดแสดงไว้อย่างน่าสนใจให้ท่านได้เลือก







# บริษัท ทุ่งทองทัวร์ จำกัด

THOONGTONGTOUR Co.,Ltd.

บริการจองทัวร์หน้าเว็บไซต์ 24 ชม.  
www.thoongtongtour.com

☎ 02-062-7770 (Auto) @ @thoongtongtour f Thoongtongtours

ชมเลือกถ่ายรูปพร้อมฟังเรื่องราวทางประวัติศาสตร์ไปพร้อมกับสิ่งเหล่านี้ และอีก  
หนึ่งส่วนที่สำคัญคือบริเวณชั้น 4 จัดแสดงรูปปั้นขนาดใหญ่ของท่านอดีต  
ประธานาธิบดีเจียงไคเช็คและในทุก ๆ 1 ชม. จะมีการจัดโชว์การเปลี่ยนเวอร์ของ  
เหล่าทหารที่แสดงความเคารพและรักดีต่อท่านอดีตประธานาธิบดีเจียงไคเช็ค  
**วัดหลงซานชื่อ** หรือ “**วัดมังกรภูเขา**” เป็นวัดเก่าแก่ที่สร้างขึ้นในปี ค.ศ. 1738 ซึ่ง  
ถือได้ว่าเป็นวัดพุทธที่เก่าแก่ที่สุดในไต้หวันกว่าได้ ภายในวัดแห่งนี้เต็มไปด้วย  
รูปแบบของประติมากรรมและสถาปัตยกรรมที่ประณีต ท่านจะได้เห็นลวดลาย  
มังกรและเหล่าเทพเจ้าที่ได้สร้างไว้อย่างวิจิตรงดงามโดยช่างฝีมือที่หาได้ยากใน  
ปัจจุบัน ในแต่ละวันก็จะมีพุทธศาสนิกชนจากทั่วทุกมุมโลกมาเคารพสักการะไม่  
ขาดสายและ สำหรับท่านที่ต้องการขอพรเรื่องความรัก ขอด้วยแดงเสริมดวงความ  
รักขอได้ทีนี้กับองค์เทพเจ้าแห่งความรักหรือ “**เจ้าจันทรา**” ดำเนินด้วยแดงแห่งรัก”  
ซึ่งเป็นสัญลักษณ์ที่แสดงออกถึงคู่แท้ มีชื่อเสียงโด่งดังมากของไต้หวัน  
สมควรแก่เวลานำท่านออกเดินทางสู่ **สนามบินเถาหยวน** สนามบินแห่งชาติของ  
ไต้หวัน

23.20 น. เดินทางกลับสู่ **สนามบินสุวรรณภูมิ กรุงเทพฯ** โดย สายการบินไชน่า แอร์ไลน์  
เที่ยวบินที่ CI837

**(มีอาหารและเครื่องดื่มบริการบนเครื่อง)**

02.20 น. เดินทางถึง **สนามบินสุวรรณภูมิ กรุงเทพฯ** โดยสวัสดิภาพ

## Promotion Taipei ทะเลสาบสุริยันจันทรา 4 วัน 3 คืน

กำหนดการเดินทาง	ผู้ใหญ่พัก 2-3 ท่าน ท่านละ	เด็กอายุไม่ เกิน 12 ปี พักกับผู้ใหญ่ 1 ท่าน ท่านละ	เด็กอายุไม่ เกิน 12 ปี (เสริมเตียง) ท่านละ	เด็กอายุไม่ เกิน 12 ปี (ไม่เสริม เตียง) ท่านละ	พักเดี่ยว ท่านละ
วันที่ 13-16 ก.พ. 63	14,888.-	14,888.-	14,888.-	14,888.-	4,500.-
วันที่ 20-23 ก.พ. 63	14,888.-	14,888.-	14,888.-	14,888.-	4,500.-
วันที่ 27 ก.พ.-1 มี.ค.	14,888.-	14,888.-	14,888.-	14,888.-	4,500.-



บริษัท ทุ่งทองทัวร์ จำกัด 17,19 ถนนหทัยมิตร แขวงทรายกองดิน เขตคลองสามวา กทม. 10510

**รับจัดกรุ๊ปส่วนตัว กรุ๊ปครอบครัว กรุ๊ปศึกษาดูงาน ตามงบประมาณ**

Ins. 085-5113136, 095-5168090, 095-5163250



# บริษัท ทุงทองทัวร์ จำกัด

THOONGTONGTOUR Co.,Ltd.

บริการทวงทัวร์หน้าเว็บไซต์ ได้ตลอด 24 ชม.  
www.thoongtongtour.com

☎ 02-062-7770 (Auto) @ @thoongtongtour f Thoongtongtours

63					
วันที่ 05-08 มี.ค. 63	14,888.-	14,888.-	14,888.-	14,888.-	4,500.-
วันที่ 19-22 มี.ค. 63	14,888.-	14,888.-	14,888.-	14,888.-	4,500.-
วันที่ 16-19 เม.ย. 63	15,999.-	15,999.-	15,999.-	15,999.-	4,500.-
วันที่ 19-22 เม.ย. 63	15,999.-	15,999.-	15,999.-	15,999.-	4,500.-
วันที่ 23-26 เม.ย. 63	14,888.-	14,888.-	14,888.-	14,888.-	4,500.-
วันที่ 30 เม.ย.-3 พ.ค. 63	16,999.-	16,999.-	16,999.-	16,999.-	5,500.-
วันที่ 07-10 พ.ค. 63	14,888.-	14,888.-	14,888.-	14,888.-	4,500.-
วันที่ 10-13 พ.ค. 63	14,888.-	14,888.-	14,888.-	14,888.-	4,500.-
วันที่ 14-17 พ.ค. 63	14,888.-	14,888.-	14,888.-	14,888.-	4,500.-
วันที่ 21-24 พ.ค. 63	14,888.-	14,888.-	14,888.-	14,888.-	4,500.-
วันที่ 24-27 พ.ค. 63	14,888.-	14,888.-	14,888.-	14,888.-	4,500.-
วันที่ 28-31 พ.ค. 63	14,888.-	14,888.-	14,888.-	14,888.-	4,500.-
วันที่ 04-07 มิ.ย. 63	14,888.-	14,888.-	14,888.-	14,888.-	4,500.-
วันที่ 07-10 มิ.ย. 63	14,888.-	14,888.-	14,888.-	14,888.-	4,500.-
วันที่ 11-14 มิ.ย. 63	14,888.-	14,888.-	14,888.-	14,888.-	4,500.-
วันที่ 14-17 มิ.ย. 63	14,888.-	14,888.-	14,888.-	14,888.-	4,500.-
วันที่ 18-21 มิ.ย. 63	14,888.-	14,888.-	14,888.-	14,888.-	4,500.-
วันที่ 02-05 ก.ค. 63	14,888.-	14,888.-	14,888.-	14,888.-	4,500.-
วันที่ 05-08 ก.ค. 63	14,888.-	14,888.-	14,888.-	14,888.-	4,500.-
วันที่ 09-12 ก.ค. 63	14,888.-	14,888.-	14,888.-	14,888.-	4,500.-
วันที่ 12-15 ก.ค. 63	14,888.-	14,888.-	14,888.-	14,888.-	4,500.-
วันที่ 16-19 ก.ค. 63	14,888.-	14,888.-	14,888.-	14,888.-	4,500.-
วันที่ 19-22 ก.ค. 63	14,888.-	14,888.-	14,888.-	14,888.-	4,500.-
วันที่ 23-26 ก.ค. 63	14,888.-	14,888.-	14,888.-	14,888.-	4,500.-
วันที่ 26-29 ก.ค. 63	14,888.-	14,888.-	14,888.-	14,888.-	4,500.-
วันที่ 30 ก.ค.-02 ส.ค. 63	14,888.-	14,888.-	14,888.-	14,888.-	4,500.-



บริษัท ทุงทองทัวร์ จำกัด 17,19 ถนนหทัยมิตร แขวงทรายกองดิน เขตคลองสามวา กทม. 10510

รับจัดกรุ๊ปส่วนตัว กรุ๊ปครอบครัว กรุ๊ปศึกษาดูงาน ตามงบประมาณ

Ins. 085-5113136, 095-5168090, 095-5163250



# บริษัท ทุงทองทัวร์ จำกัด

THOONGTONGTOUR Co.,Ltd.

บริการจองทัวร์หน้าเว็บไซต์ ได้ตลอด 24 ชม.  
www.thoongtongtour.com

☎ 02-062-7770 (Auto) @ @thoongtongtour f Thoongtongtours

วันที่ 02-05 ส.ค. 63	14,888.-	14,888.-	14,888.-	14,888.-	4,500.-
วันที่ 06-09 ส.ค. 63	14,888.-	14,888.-	14,888.-	14,888.-	4,500.-
วันที่ 09-12 ส.ค. 63	14,888.-	14,888.-	14,888.-	14,888.-	4,500.-
วันที่ 13-16 ส.ค. 63	14,888.-	14,888.-	14,888.-	14,888.-	4,500.-
วันที่ 16-19 ส.ค. 63	14,888.-	14,888.-	14,888.-	14,888.-	4,500.-
วันที่ 20-23 ส.ค. 63	14,888.-	14,888.-	14,888.-	14,888.-	4,500.-
วันที่ 27-30 ส.ค. 63	14,888.-	14,888.-	14,888.-	14,888.-	4,500.-
วันที่ 30 ส.ค.-02 ก.ย. 63	14,888.-	14,888.-	14,888.-	14,888.-	4,500.-
วันที่ 03-06 ก.ย.63	14,888.-	14,888.-	14,888.-	14,888.-	4,500.-
วันที่ 06-09 ก.ย.63	14,888.-	14,888.-	14,888.-	14,888.-	4,500.-
วันที่ 10-13 ก.ย.63	14,888.-	14,888.-	14,888.-	14,888.-	4,500.-
วันที่ 13-16 ก.ย.63	14,888.-	14,888.-	14,888.-	14,888.-	4,500.-
วันที่ 17-20 ก.ย.63	14,888.-	14,888.-	14,888.-	14,888.-	4,500.-
วันที่ 20-23 ก.ย.63	14,888.-	14,888.-	14,888.-	14,888.-	4,500.-
วันที่ 24-27 ก.ย.63	14,888.-	14,888.-	14,888.-	14,888.-	4,500.-
วันที่ 27-30 ก.ย.63	14,888.-	14,888.-	14,888.-	14,888.-	4,500.-

ราคาเด็กทารก [อายุไม่ถึง 2 ปีบริบูรณ์ ณ วันเดินทางกลับ] ท่านละ 7,000 บาทราคานี้รวม  
รายการทัวร์ ตัวเครื่องบิน



บริษัท ทุงทองทัวร์ จำกัด 17,19 ถนนหทัยมิตร แขวงทรายกองดิน เขตคลองสามวา กทม. 10510

รับจัดกรุ๊ปส่วนตัว กรุ๊ปครอบครัว กรุ๊ปศึกษาดูงาน ตามงบประมาณ

โทร. 085-5113136, 095-5168090, 095-5163250



ราคาทัวร์ข้างต้นยังไม่รวมค่าทิปมัคคุเทศน์ท้องถิ่นและคนขับรถรวม 1,500 เหรียญ/ท่าน/ทริปหัวหน้าทัวร์ที่ดูแลคณะจากเมืองไทยตามแต่ท่านจะเห็นสมควร

โปรแกรมอาจจะมีการปรับเปลี่ยนตามความเหมาะสมของสภาพอากาศและฤดูกาล

**\*\*\* ตามนโยบายของรัฐบาลไต้หวันร่วมกับการท่องเที่ยวกำหนดให้มีการประชาสัมพันธ์สินค้าพื้นเมืองให้นักท่องเที่ยวทั่วไปได้รู้จักในนามของร้านรัฐบาล คือ ร้านชาอู่หลง , ร้าน COSMETIC , ศูนย์แร่ GERMANIUM , ร้านขนมพื้นเมือง ฯลฯ ซึ่งจำเป็นต้องบรรจุในโปรแกรมทัวร์ด้วยเนื่องจากมีผลกับราคาทัวร์จึงเรียนให้นักท่องเที่ยวทุกท่านทราบว่าร้านรัฐบาลทุกร้านจำเป็นต้องรบกวนทุกท่านแวะชม การบริโภคขึ้นอยู่กับความพอใจของลูกค้าเป็นหลัก ไม่มีการบังคับใดๆ ทั้งสิ้น**

**ถ้าหากลูกค้าไม่มีความประสงค์จะเข้าร้านของทางรัฐบาลไต้หวัน หรือหากท่านต้องการแยกตัวออกจากคณะ ณ วันที่มีการลงร้านรัฐบาล ทางบริษัทฯ ขอสงวนสิทธิ์ในการเรียกเก็บค่าใช้จ่ายที่เกิดขึ้นจากท่านเป็นจำนวนเงิน 500 NTD/ท่าน/ร้าน \*\*\***

**โปรดตรวจสอบ PASSPORT** : กรุณานำพาสปอร์ตติดตัวมาในวันเดินทาง พาสปอร์ตต้องมีอายุไม่ต่ำกว่า 6 เดือน หรือ 180 วัน ขึ้นไปก่อนการเดินทาง และต้องมีหน้ากระดาษอย่างต่ำ 6 หน้า

**หมายเหตุ** : สำหรับผู้เดินทางที่อายุไม่ถึง 18 ปี และไม่ได้เดินทางกับบิดา มารดา ต้องมีจดหมายยินยอมให้บุตรเดินทางไปต่างประเทศจากบิดาหรือมารดาแนบมาด้วย

## เงื่อนไขการให้บริการ

1. การเดินทางในแต่ละครั้งจะต้องมีผู้โดยสารจำนวน 10 ท่านขึ้นไป ถ้าผู้โดยสารไม่ครบจำนวนดังกล่าว ทางบริษัทฯ ขอสงวนสิทธิ์ในการเปลี่ยนแปลงราคาหรือยกเลิกการเดินทาง
2. ในกรณีที่ลูกค้าต้องออกตัวโดยสารภายในประเทศ กรุณาติดต่อเจ้าหน้าที่ของบริษัทฯ เพื่อเช็คว่าการจองทัวร์มีการคอนเฟิร์มเดินทางก่อนทุกครั้ง มิฉะนั้นทางบริษัทฯ จะไม่รับผิดชอบใดๆ ทั้งสิ้น
3. การชำระค่าบริการ
  - 3.1 กรุณาชำระมัดจำ ท่านละ 10,000 บาท





# บริษัท ทุ่งทองทัวร์ จำกัด

THOONGTONGTOUR Co.,Ltd.

บริการจองทัวร์หน้าเว็บไซต์ 24 ชม.  
www.thoongtongtour.com

☎ 02-062-7770 (Auto) @ @thoongtongtour f Thoongtongtours

3.2 กรุณาชำระค่าทัวร์เต็มจำนวน ในกรณีที่ค่าทัวร์ราคาต่ำกว่า 10,000 บาท

3.3 กรุณาชำระค่าทัวร์ส่วนที่เหลือ 15-20 วันก่อนออกเดินทาง

**\*\*30 วันก่อนเดินทางสำหรับช่วงสงกรานต์และปีใหม่\*\***

#### 4. การยกเลิกการเดินทาง

4.1 แจ้งยกเลิก ก่อนการเดินทาง 30 วัน ไม่นับวันเดินทาง คืนค่าใช้จ่ายทั้งหมด

**\*\*45 วันสำหรับช่วงสงกรานต์และปีใหม่\*\***

4.2 แจ้งยกเลิก ก่อนเดินทาง 15 วัน ไม่นับวันเดินทาง เก็บค่าใช้จ่าย ท่านละ 10,000 บาท

4.3 แจ้งยกเลิก น้อยกว่า 15 วันการเดินทาง ทางบริษัทฯ ขอสงวนสิทธิ์ เก็บค่าใช้จ่าย ทั้งหมด

4.4 ยกเว้นกรุปที่ออกเดินทางช่วงเทศกาลวันหยุด เช่น ปีใหม่, สงกรานต์ เป็นต้น บางสายการบินมีการกักมัดจำที่นั่งกับสายการบินและค่ามัดจำที่พัก รวมถึงเที่ยวบิน พิเศษ เช่น CHARTER FLIGHT จะไม่มีการคืนเงินมัดจำ หรือ ค่าทัวร์ทั้งหมด ไม่ว่าจะยกเลิกด้วยกรณีใดๆ

4.5 กรณีที่กองตรวจคนเข้าเมืองทั้งกรุงเทพฯ และในต่างประเทศ ปฏิเสธมิให้เดินทาง ออก หรือ เข้าประเทศที่ระบุ ไว้ในรายการเดินทาง บริษัทฯ ขอสงวนสิทธิ์ที่จะไม่คืนค่า ทัวร์ไม่ว่ากรณีใดๆ ทั้งสิ้น

**\*\*สำคัญ!! บริษัททำธุรกิจเพื่อการท่องเที่ยวเท่านั้น ไม่สนับสนุนให้ลูกค้าเดินทางเข้าเมืองได้ทุกวันโดยผิดกฎหมายและในขั้นตอนการผ่านการตรวจคนเข้าเมือง ทั้งไทยและไต้หวัน ขึ้นอยู่กับการพิจารณาของเจ้าหน้าที่เท่านั้น ลูกค้าทุกท่านต้องผ่านการตรวจคนเข้าเมืองด้วยตัวของท่านเอง ทางบริษัทฯ ไม่สามารถให้ความช่วยเหลือใดๆ ได้ทั้งสิ้น\*\***

4.6 เมื่อท่านออกเดินทางไปกับคณะแล้ว ถ้าท่านงดการใช้บริการรายการใดรายการหนึ่ง หรือไม่เดินทางพร้อมคณะถือว่าท่านสละสิทธิ์ ไม่อาจเรียกร้องค่าบริการและเงินมัดจำคืน ไม่ว่าจะกรณีใดๆ ทั้งสิ้น



บริษัท ทุ่งทองทัวร์ จำกัด 17,19 ถนนหทัยมิตร แขวงทรายกองดิน เขตคลองสามวา กทม. 10510

รับจัดกรุ๊ปส่วนตัว กรุ๊ปครอบครัว กรุ๊ปศึกษาดูงาน ตามงบประมาณ

Ins. 085-5113136, 095-5168090, 095-5163250



## อัตราค่าบริการนี้รวม

1. ค่าตัวโดยสารเครื่องบินไป-กลับ ชั้นประหยัดพร้อมค่าภาษีสนามบินทุกแห่งตามรายการทัวร์ข้างต้น

กรณีท่านมีความประสงค์จะต้องการปรับเปลี่ยนระดับชั้นที่นั่งจากชั้นประหยัดเป็นชั้นธุรกิจ กรุณาติดต่อเจ้าหน้าที่

2. ค่าที่พักห้องละ 2-3 ท่าน ตามโรงแรมที่ระบุไว้ในรายการ หรือ ระดับเทียบเท่า

**\*\* ในกรณีที่ท่านจองห้องพักแบบ TRIPLE [2 เตียง+1 ที่นอนเสริม] หากทางโรงแรมไม่สามารถจัดหาห้องพักแบบ TRIPLE ได้ ทางบริษัทจะมีการจัดห้องพักให้เป็นไปตามความเหมาะสมในลำดับต่อไป \*\***

3. ค่าอาหาร ค่าเข้าชม และ ค่ายานพาหนะทุกชนิด ตามที่ระบุไว้ในรายการทัวร์ข้างต้น
4. เจ้าหน้าที่บริษัท ๓ คอยอำนวยความสะดวกทุกท่านตลอดการเดินทาง
5. ค่าน้ำหนักสัมภาระรวมในตัวเครื่องบิน [30 กิโลกรัม] ค่าประกันวินาศภัยเครื่องบินตามเงื่อนไขของแต่ละสายการบินที่มีการเรียกเก็บ
6. ค่าประกันอุบัติเหตุคุ้มครองในระหว่างการเดินทาง คุ้มครองในวงเงินท่านละ 1,000,000 บาท ค่ารักษาพยาบาลกรณีเกิดอุบัติเหตุวงเงินท่านละ 200,000 บาท ตามเงื่อนไขของกรมธรรม์

**\*\* ลูกค้าย่านใดสนใจซื้อประกันการเดินทางสำหรับครอบคลุมเรื่องสุขภาพสามารถสอบถามข้อมูล**

**เพิ่มเติมกับทางเจ้าหน้าที่บริษัทได้ \*\***

- เบี้ยประกันเริ่มต้น 370 บาท [ระยะเวลา 5-7 วัน]

- เบี้ยประกันเริ่มต้น 430 บาท [ระยะเวลา 8-10 วัน]

ความครอบคลุมผู้เอาประกันที่มีอายุมากกว่า 16 หรือน้อยกว่า 75 ปี

[รักษาพยาบาล 2 ล้านบาท, รักษาต่อเนื่อง 2 แสน, เสียชีวิตหรือเสียอวัยวะจากอุบัติเหตุ 3 ล้านบาท]

ความครอบคลุมผู้เอาประกันที่มีอายุน้อยกว่า 16 หรือมากกว่า 75 ปี

[รักษาพยาบาล 2 ล้านบาท, รักษาต่อเนื่อง 2 แสน, เสียชีวิตหรือเสียอวัยวะจากอุบัติเหตุ 1.5 ล้านบาท]

7. ภาษีมูลค่าเพิ่ม 7% และหัก ณ ที่จ่าย 3%





## อัตราค่าบริการนี้ไม่รวม

1. ค่าทำหนังสือเดินทางไทย และเอกสารต่างดาวต่างๆ (ทางรัฐบาลได้วันหยุดประกาศยกเลิกวีซ่าให้กับคนไทย ผู้ที่ประสงค์จะพำนักระยะสั้นในได้วันไม่เกิน 14 วัน ถ้ากรณีทางรัฐบาลได้วันหยุดประกาศให้กลับมาใช้วีซ่า ผู้เดินทางจะต้องเสียค่าใช้จ่ายเพิ่มในการขอวีซ่าตามที่สถานทูตกำหนด)
2. ค่าใช้จ่ายส่วนตัวนอกเหนือจากรายการ เช่น ค่าเครื่องดื่ม, ค่าอาหารที่สั่งเพิ่มเอง, ค่าโทรศัพท์, ค่าซักรีด ฯลฯ
3. ค่าภาษีน้ำมัน ที่สายการบินเรียกเก็บเพิ่มหลังจากทางบริษัทฯ ได้ออกตั๋วเครื่องบิน
4. ค่าทิปมัคคุเทศก์ท้องถิ่นและคนขับรถ รวม 1,500 เหรียญได้วัน /ทริป /ท่าน

## หมายเหตุ

1. บริษัทฯ ขอสงวนสิทธิ์ที่จะเลื่อนการเดินทางในกรณีที่มีผู้ร่วมคณะไม่ถึง 10 ท่าน
2. ขอสงวนสิทธิ์การเก็บค่าน้ำมันและภาษีสนามบินทุกแห่งเพิ่ม หากสายการบินมีการปรับขึ้นก่อนวันเดินทาง
3. บริษัทฯ ขอสงวนสิทธิ์ในการเปลี่ยนเที่ยวบิน โดยมีต้องแจ้งให้ทราบล่วงหน้าอันเนื่องจากสาเหตุต่างๆ
4. บริษัทฯ จะไม่รับผิดชอบใดๆ ทั้งสิ้น หากเกิดกรณีความล่าช้าจากสายการบิน, การประท้วง, การนัดหยุดงาน, การก่อการจลาจล, ภัยธรรมชาติ, การนำสิ่งของผิดกฎหมายซึ่งอยู่นอกเหนือความรับผิดชอบของบริษัทฯ
5. บริษัทฯ จะไม่รับผิดชอบใดๆ ทั้งสิ้น หากเกิดสิ่งของสูญหาย อันเนื่องเกิดจากความประมาทของท่าน, เกิดจากการโจรกรรม และ อุบัติเหตุจากความประมาทของนักท่องเที่ยวเอง
6. เมื่อท่านตกลงชำระเงินมัดจำหรือค่าทัวร์ทั้งหมดกับทางบริษัทฯ แล้ว ทางบริษัทฯ จะถือว่าท่านได้ยอมรับ





เงื่อนไขข้อตกลงต่างๆ ทั้งหมด

## รายละเอียดเกี่ยวกับมาตรการยกเว้นวีซ่าเข้าเมืองได้วันให้กับคนไทย

จากมาตรการยกเว้นวีซ่าเข้าเมืองได้วันให้กับคนไทย ผู้ที่ประสงค์จะพำนักระยะสั้นในเมืองได้วันไม่เกิน 14 วัน ไม่ว่าจะด้วยวัตถุประสงค์เพื่อการท่องเที่ยว เยี่ยมญาติ หรือธุรกิจ อาจจะมีการ ถูกตรวจสอบเอกสารในขั้นตอนการตรวจคนเข้าเมือง เพื่อเป็นการยืนยันว่ามีคุณสมบัติในการเข้า เมืองได้วัน

\*\*เอกสารที่อาจจะต้องใช้ในการพิจารณาการอนุญาตให้เข้าประเทศ - ตัวเครื่องบินและเอกสารเรื่องที่พักทางบริษัทจะจัดเตรียมให้กับลูกค้าฟรี แต่ทั้งนี้ขึ้นอยู่กับพิจารณาของกองตรวจคนเข้าเมืองของไต้หวัน\*\*

1. ตัวเครื่องบินขาออกจากเมืองไต้หวัน
2. สิ่งที่ยืนยันว่าท่านสามารถรับผิดชอบค่าใช้จ่ายที่อาจเกิดขึ้นระหว่างที่พำนักในเมืองไต้หวัน (เช่น เงินสด บัตรเครดิต เป็นต้น)
3. ชื่อ ที่อยู่ และหมายเลขโทรศัพท์ที่ติดต่อได้ระหว่างที่พำนักในเมืองไต้หวัน (เช่น คนรู้จัก โรงแรม และอื่นๆ)
4. กำหนดการเดินทางระหว่างที่พำนักในเมืองไต้หวัน

## คุณสมบัติการเข้าเมืองไต้หวัน (สำหรับกรณีการเข้าเมืองไต้หวันตามมาตรการยกเว้นวีซ่า)

1. หนังสือเดินทางอิเล็กทรอนิกส์ที่ยังมีอายุการใช้งานเหลืออยู่
2. กิจกรรมใดๆ ที่จะกระทำในเมืองไต้หวันจะต้องไม่เป็นสิ่งที่ขัดต่อกฎหมาย และเข้าข่ายคุณสมบัติเพื่อการพำนักระยะสั้น
3. ในขั้นตอนการขอเข้าเมือง จะต้องระบุระยะเวลาการพำนักไม่เกิน 14 วัน
4. เป็นผู้ที่ไม่มีความผิดการถูกส่งตัวกลับจากเมืองไต้หวัน หรือมิได้อยู่ในระยะเวลาของการถูกปฏิเสธไม่ให้เข้าเมือง และไม่เข้าข่ายคุณสมบัติที่อาจจะถูกปฏิเสธไม่ให้เข้าเมือง

