



บริษัท ทุงทองทัวร์ จำกัด

THOONGTONGTOUR Co.,Ltd.

บริการจองทัวร์ผ่านเว็บไซต์ ได้ตลอด 24 ชม.
www.thoongtongtour.com

☎ 02-062-7770 (Auto) @thoongtongtour f Thoongtongtours

รหัสทัวร์ B2B2000472

ทัวร์ญี่ปุ่น โอซาก้า เกียวโต 5วัน 3คืน (TG)

นั่งกระเช้าอามาโนะ ฮาซิดาเตะ | หมู่บ้านชาวประมงอิเนะ

เที่ยวเมืองเกียวโตแบบเต็มอิ่ม

อิสระท่องเที่ยวและช้อปปิ้งเมืองโอซาก้า 1วัน

พักโอซาก้า 2 คืน

6D4N
**TOKYO
OSAKA**
ยูนิเวอร์แซล ชากุระ

GQ2NRT-TG010

แช่ออนเซ็น + เมนูซาปูยักษ์

26-31 มี.ค., 02-07 เม.ย. 63

ราคาเพียง

51,900.-

วัดอาซากุสะ | ชมชากุระ ริมน้ำสุมิเดะ
ชมชากุระสวนอุเอโนะ | ภูเขาไฟฟูจิ
สวนสนุกยูนิเวอร์แซลสตูดิโอเต็มวัน | ช้อปปิ้งชินจูกุ



บริษัท ทุงทองทัวร์ จำกัด 17,19 ถนนหทัยมิตร แขวงทรายกองดิน เขตคลองสามวา กทม. 10510

รับจัดกรุ๊ปส่วนตัว กรุ๊ปครอบครัว กรุ๊ปศึกษาดูงาน ตามงบปร-มาณ

Ins. 085-5113136, 095-5168090, 095-5163250



เส้นทางการเดินทาง

- วันที่ 1. กรุงเทพฯ (สนามบิณสุวรรณภูมิ) – โอซาก้า (สนามบิณคันไซ) (TG622 23.59-07.20)
- วันที่ 2. โอซาก้า (สนามบิณคันไซ) – นารา – วัดโทไดจิ – เกียวโต – วัดคินคะคุจิ – อาราชิยาม่า – สะพานโทเกทสึเคียว – อุโมงค์ป่าไฟ
- วันที่ 3. นั่งกระเช้าอามาโนะ ฮาซิดาเตะ – อิเนะ – หมู่บ้านชาวประมงอิเนะ – ล่องเรือชมอ่าวอิเนะ – โอซาก้า – ซ้อปิ้งโดตงโบริ – ซ้อปิ้งชินไซบาชิ
- วันที่ 4. อิศระทงเทียวและซ้อปิ้งเมืองโอซาก้า
- วันที่ 5. ปราสาทโอซาก้า (ด้านนอก) – ริงคูกุ พรีเมียม เอาท์เล็ต – อีออน มอลล์ – โอซาก้า (สนามบิณคันไซ) – กรุงเทพฯ (สนามบิณสุวรรณภูมิ) (TG673 17.25-21.25)

วันที่ 1

กรุงเทพฯ (สนามบิณสุวรรณภูมิ) – โอซาก้า (สนามบิณคันไซ)
(TG622 23.59-07.20)

- 20.00 น. คณะพร้อมกันที่สนามบิณสุวรรณภูมิ ประตูหมายเลข 2 เคาน์เตอร์ C สายการบินไทยเจ้าหน้าที่ให้การต้อนรับและอำนวยความสะดวกด้านเอกสารและสัมภาระ
- 23.59 น. ออกเดินทางสู่ สนามบิณคันไซ ประเทศญี่ปุ่น โดยสายการบินไทย เที่ยวบินที่ TG622
(สายการบินมีบริการอาหารและเครื่องดื่มบนเครื่อง)

วันที่ 2

โอซาก้า (สนามบิณคันไซ) – นารา – วัดโทไดจิ – เกียวโต – วัดคินคะคุจิ – อาราชิยาม่า – สะพานโทเกทสึเคียว – อุโมงค์ป่าไฟ

- 07.20 น. เดินทางถึง สนามบิณคันไซ ประเทศญี่ปุ่น (เวลาท้องถิ่นเร็วกว่าเวลาประเทศไทย 2 ชม.)
- ผ่านขั้นตอนการตรวจคนเข้าเมือง ด่านศุลกากร และรับกระเป๋าเรียบร้อยแล้ว [สำคัญมาก!!ไม่อนุญาตให้นำอาหารสด จำพวก เนื้อสัตว์ พืช ผัก ผลไม้ เข้าประเทศญี่ปุ่นหากฝ่าฝืนมีโทษจับปรับได้]
- เมืองนารา (Nara)** อดีตเมืองหลวงเก่าของชาวญี่ปุ่น ที่ตั้งขึ้นมาในปี 710 และได้รับอิทธิพลของศาสนาพุทธอย่างเต็มที่ จนกระทั่งถึงปัจจุบันนี้ยังคงมีสถานที่สำคัญทางประวัติศาสตร์มากมาย รวมไปถึงวัดวาอารามที่เก่าแก่ที่สุดอีกด้วย **วัดโทไดจิ (Todaiji)** วัดหลวงพ่อดโตแห่งเมืองนารา หรือ **ไดบุทสึ (Daibutsu of Nara)** นับเป็นหนึ่งในวัดที่มีชื่อเสียงมากที่สุดและมีความสำคัญทางประวัติศาสตร์ของประเทศญี่ปุ่นอย่างมาก จุดเด่น คืออาคารหลักของวัดแห่งนี้ เป็นอาคารไม้ที่ใหญ่ที่สุดในโลก หลวงพ่อดโตหรือ ไดบุทสึ ยังประดิษฐานด้านในอาคารหลักนี้ ซึ่งก็เรียกว่ามีขนาดที่ใหญ่มากที่สุดของญี่ปุ่น มีความสูงมากถึง 15 เมตร วัดแห่งนี้นั้นถูกสร้างขึ้นเมื่อปี ค.ศ. 752 สามารถตรัสรู้ได้และเป็นที่ยืนชอบสำหรับนักท่องเที่ยวก็คือ เจ้ากวางน้อยใหญ่ที่เดินขวักไขว้ไปมา ซึ่งก็สามารถให้อาหารกวางเหล่านั้นด้วยขนม





เซมเบ้ที่ทำมาสำหรับกวางโดยเฉพาะ โดยจะมีร้านที่ขายราคาก็จะอยู่ประมาณห่อละ 150 เยน



กลางวัน รับประทานอาหารกลางวัน ณ ร้านอาหาร

เมืองเกียวโต (Kyoto) อดีตเมืองหลวงและเป็นที่พำนักของจักรพรรดิญี่ปุ่น ในช่วงปี 794 - 1868 และปัจจุบันนี้ก็เป็นเมืองที่ใหญ่เป็นอันดับ 7 ของประเทศ รวมทั้งมีประชากรอีกราวๆ 1.4 ล้านคน ซึ่งสภาพบ้านเมืองยังคงอนุรักษ์เอาไว้ในสภาพอดีตซะเป็นส่วนใหญ่ **วัดคินคะคุจิ (Kinkakuji Temple) หรือวัดทอง** เป็นวัดเก่าแก่ของเมืองเกียวโต เป็นวัดที่รู้จักมากที่สุดวัดหนึ่งในประเทศญี่ปุ่น สร้างเมื่อปี พ.ศ. 1940 ในอดีตพลับพลาหลังนี้เคยถูกลอบวางเพลิงในปี พ.ศ.2493 โดยพระภิกษุที่บวชอยู่ในวัด ซึ่งศาลาสีทองที่เห็นในปัจจุบันเพิ่งได้รับการปะผนังทองไปเมื่อปี พ.ศ. 2530 ที่ผ่านมา จึงมองเห็นเหลืองอร่ามสะท้อนในสระน้ำอย่างสวยงาม วัดคินคะคุจิประกอบด้วย วิหารมี 3 ชั้น โดยชั้นแรกมีลักษณะเป็นพระราชวัง ชั้นที่สองเป็นแบบบ้านชามูไร ส่วนชั้นที่สามเป็นแบบวัดเซน มีตำนานเกี่ยวกับการ์ตูนเรื่องอิกคิวซัง ว่าวัดนี้เคยเป็นที่พำนักของโชกุนอาซึคางะ โยชิมิซึ ผู้ที่ชอบทนายปุจฉา-วิสัชนา กับอิกคิวซังในการ์ตูนเรื่องอิกคิวซัง เณรน้อยเจ้าปัญญา ก็จำลองเรื่องราวเหตุการณ์ของศาลาทองในวัดนี้ให้เป็นปราสาทของท่านโชกุน ก่อนที่จะยกให้เป็นทรัพย์สินสมบัติของวัดโรกุนนอนจิ





อาราชิยาม่า (Arashiyama) เป็นอีกเขตหนึ่งที่นักท่องเที่ยวนิยมมากัน อยู่ทางตะวันตกของเกียวโต โดยเริ่มเป็นที่นิยมตั้งแต่สมัยเฮอัน (794-1185) เป็นต้นมา และจะมีนักท่องเที่ยวเดินทางมาเที่ยวชมกันอย่างคับคั่งในช่วงที่ดอกซากุระบานและช่วงใบไม้แดงหรือใบไม้เปลี่ยนสี ตัวเมืองอาราชิยาม่านั้นจะคึกคักมากในช่วงวันหยุด มีทั้งร้านค้า ร้านอาหาร และบริเวณโดยรอบก็สามารถเดินเที่ยวได้เรื่อยๆ สถานที่ที่ได้รับความนิยมอีกที่หนึ่งเมื่อมาถึงเมืองนี้ก็คือ **อุโมงค์ป่าไผ่ (Bamboo)** ทางเดินที่โอบล้อมด้วยต้นไผ่สีเขียวที่สูงมาก ส่วนทางตอนเหนือของเมืองนั้นจะมีวัดเล็กๆ กระจายอยู่ทั่วไปตามภูเขาที่เขียวชะอุ่ม จุดท่องเที่ยวที่สวยงามอีกที่หนึ่งก็คือซากาโน่ที่ตั้งของ **สะพานโทเก็ตสึเคียว (Togetsukyo)** ซึ่งเป็นเหมือนสัญลักษณ์ของอาราชิยาม่า เป็นสะพานที่ใช้ข้ามแม่น้ำสายใหญ่ของเมือง ซึ่งอยู่ไม่ไกลกับตัวเมืองมากนัก



ค่ำ
ที่พัก

รับประทานอาหารค่ำ ณ ร้านอาหาร
นำท่านเดินทางเข้าสู่ที่พัก **ARISTON KYOTO HOTEL** หรือเทียบเท่า

วันที่ 3

นั่งกระเช้าอามาโนะ ฮาชิดาเตะ - อิเนะ - หมู่บ้านชาวประมงอิเนะ - ล่องเรือชมอ่าวอิเนะ - โอซาก้า - ช้อปปิ้งโดตงโบริ - ช้อปปิ้งชินไซบาชิ

เช้า

รับประทานอาหารเช้า ณ ห้องอาหารโรงแรม

นั่งกระเช้าขึ้นสู่จุดชมวิว อามาโนะฮาชิดาเตะ (Amano Hashidate) หรือเรียกอีกชื่อหนึ่งว่า สะพานสู่สวรรค์ (bridge in heaven) เนื่องจากเป็นจุดชมวิวที่ติด 1 ใน 3 ของวิวชายทะเลที่สวยงามที่สุดในญี่ปุ่น (อีกสองก็คือ Miyajima และ Matsushima) มองเห็นอ่าวมิยาซึ (Miyazu Bay) ซึ่งมีความยาวกว่า 3 กิโลเมตร ลักษณะเป็นสันทรายคดเคี้ยวเชื่อมต่อกัน ส่วนมุมที่มีชื่อเสียงมากที่สุดก็คือบริเวณจุดชมวิวของภูเขาทั้ง 2 ฝั่ง ซึ่งได้รับการยอมรับมานานหลายศตวรรษว่าเป็นที่สวยงามที่สุด สันทรายที่ทอดยาว มีความกว้างเพียง 20 เมตร และบริเวณนั้นจะมีต้นสนญี่ปุ่น (Pine Trees) อยู่มากถึง 8000 ต้น บางต้นจะมีรูปร่างเฉพาะที่ไม่ซ้ำกัน





บริษัท ทุ่งทองทัวร์ จำกัด

THOONGTONGTOUR Co.,Ltd.

บริการจองทัวร์ผ่านเว็บไซต์ ได้ตลอด 24 ชม.
www.thoongtongtour.com

☎ 02-062-7770 (Auto) @thoongtongtour f Thoongtongtours



กลางวัน

รับประทานอาหารกลางวัน ณ ร้านอาหาร

หมู่บ้านชาวประมงอิเนะ (Ine-Cho) เป็นหมู่บ้านชาวประมงอนุรักษ์ที่หลงเหลืออยู่เพียงไม่กี่แห่งของประเทศญี่ปุ่น ที่มีจุดเด่นเฉพาะตัวที่แตกต่างจากที่อื่น มีการสร้างบ้านยื่นออกไปในน้ำแล้วมีช่องจอดเรืออยู่ภายในบ้าน คล้ายๆกับเมืองเวนิส ประเทศอิตาลี ซึ่งจะสร้างอยู่ติดกันเรียงตลอดแนวยาวของชายฝั่งเกิดเป็นทัศนียภาพที่สวยงามแปลกตาไม่เหมือนกับที่ใดๆในญี่ปุ่น โดยบ้านแบบนี้เรียกว่า ฟุนะยะ (Funaya) หมู่บ้านอิเนะในปัจจุบันเป็นแหล่งท่องเที่ยวเชิงวัฒนธรรมที่ให้บรรดานักท่องเที่ยวได้สัมผัสกับวิถีชีวิตของชาวประมงแบบโบราณ ตั้งแต่การตกปลา การปลูกข้าว และอื่นๆ



ล่องเรือชมอ่าวอิเนะ (Ine-wan Bay Excursion Boat) เรือลำนี้จะพานักท่องเที่ยว วนรอบอ่าวอิเนะซึ่งรายล้อมไปด้วยบ้านแบบฟุนายะโดยใช้เวลาประมาณ 30 นาที ให้ท่านได้ชมภูมิทัศน์ของหมู่บ้านลอยน้ำแห่งนี้ ที่ดูสวยงามแปลกตาแตกต่างไปจากเมื่อมองจากบนบกและยังจะได้เพลิดเพลินไปกับการให้อาหารกับฝูงนกนางนวลที่บินแวะเวียนมาที่เรืออีกด้วย



บริษัท ทุ่งทองทัวร์ จำกัด 17,19 ถนนรัชชบุรี แขวงทรายกองดิน เขตคลองสามวา กทม. 10510

รับจัดกรุ๊ปส่วนตัว กรุ๊ปครอบครัว กรุ๊ปศึกษาดูงาน ตามงบประมาณ

Ins. 085-5113136, 095-5168090, 095-5163250



บริษัท ทุ่งทองทัวร์ จำกัด

THOONGTONGTOUR Co.,Ltd.

บริการจองทัวร์มีเว็บไซต์ 24 ชม. | www.thoongtongtour.com

☎ 02-062-7770 (Auto) @thoongtongtour f Thoongtongtours



ข้อปั้งย่านโดตงโบริ [Dotombori] เป็นหนึ่งในย่านบันเทิงยามค่ำคืนที่โด่งดังของโอซาก้า เป็นแหล่งรวมร้านอาหารมากมายที่เปิดให้บริการ 24 ชั่วโมง ถนนแห่งนี้จะเลียบริมคลองโดตงโบริและยังมีทั้งร้านค้า และแหล่งบันเทิงอีกมากมาย ในช่วงกลางคืนก็จะเปิดไฟประดับประดาสวยงามป้ายร้านค้าต่าง ๆ รวมไปถึง ป้ายนักวิ่งกูลิโกะ (Glico Running Man sign) และปูคานิโดราคุ (Kani Doraku crab) ที่เป็นสัญลักษณ์ของเมืองโอซาก้า แลมยังเชื่อมต่อกับ ย่านชินไซบาชิ [Shinsaibashi] บริเวณแหล่งข้อปั้งที่มีความยาวประมาณ 600 เมตร เต็มไปด้วยร้านค้าปลีก ร้านแฟชั่น ร้านเครื่องสำอาง ร้านรองเท้า กระเป๋า นาฬิกา ร้านกาแฟ ร้านอาหาร ร้านขนม ร้านเสื้อผ้า สตรีทแบรนด์ทั้งญี่ปุ่นและต่างประเทศ เช่น Zara , H&M , Beans , ABC Mart , GU เป็นต้น เรียกว่ามีทุกอย่างที่ต้องการรวมกันอยู่บริเวณนี้



ค่า
ที่พัก

อิสระรับประทานอาหารค่ำตามอัธยาศัย

นำท่านเดินทางเข้าสู่ที่พัก โรงแรม QUINTESSA HOTEL OSAKA SHINSAIBASHI HOTEL หรือเทียบเท่า

วันที่ 4

อิสระท่องเที่ยวและข้อปั้งเมืองโอซาก้า

เช้า

รับประทานอาหารเช้า ณ ห้องอาหารโรงแรม

ให้ท่านได้เลือกอิสระท่องเที่ยวตามสถานที่ต่าง ๆ ใน เมืองโอซาก้า โดยมีไกด์คอยให้



บริษัท ทุ่งทองทัวร์ จำกัด 17,19 ถนนสุขุมวิท แขวงทรายกองดิน เขตคลองสามวา กทม. 10510

รับจัดกรุ๊ปส่วนตัว กรุ๊ปครอบครัว กรุ๊ปศึกษาภาษา ตามงบประมาณ

Ins. 085-5113136, 095-5168090, 095-5163250



บริษัท ทุ่งทองทัวร์ จำกัด

THOONGTONGTOUR Co.,Ltd.

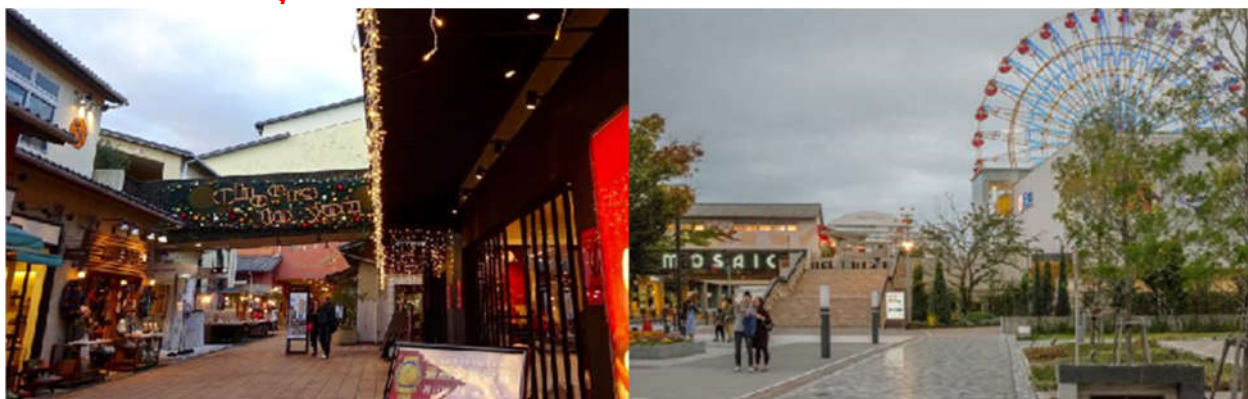
บริการจองทัวร์ผ่านเว็บไซต์ได้ตลอด 24 ชม.
www.thoongtongtour.com

☎ 02-062-7770 (Auto) @thoongtongtour f Thoongtongtours

คำแนะนำต่างๆกับท่านในการเดินทาง เช่น ย่านชินไซบาชิ เต็มไปด้วยความหลากหลายของร้านค้าและแบรนด์ดังมากมายตั้งอยู่ปะปนไปกับร้านค้าแบบดั้งเดิมของญี่ปุ่น ได้แก่ Apple Store, Dior, Chanel, Gucci, H&M, Hermès, Louis Vuitton และอื่นๆ เรียกได้ว่าเป็นศูนย์รวมแทบจะทุกยี่ห้อดังทั่วโลกเลยก็ว่าได้ นอกจากนี้แล้วยังมีสินค้าจำพวกอาหารและเครื่องดื่มหรือตุ๊กตาน่ารักๆ ก็มีให้เลือกซื้อเช่นกัน และนอกเหนือไปจากร้านค้าทันสมัยจากแบรนด์ต่างๆ แล้วที่ชินไซบาชิยังมี Shopping Arcade ที่เอาร้านค้าเล็กๆ มารวมไว้ภายใต้หลังคาเดียวกันมีเส้นทางยาวประมาณ 600 เมตรมีสินค้าให้เลือกสรรมากมาย อาทิ ชุดกีโมโนแบบดั้งเดิม, ัญมณี เครื่องประดับและร้านหนังสือ เป็นแหล่งที่ตั้งของห้างสรรพสินค้าชื่อดังและร้านค้ามากมายให้ท่านได้ช้อปปิ้งได้จุใจ และยังมีสถานที่ท่องเที่ยวสำคัญๆต่างๆมากมาย เช่น

วัดชิเทนโนจิ	พิพิธภัณฑ์สัตว์น้ำไคยูกัง	ศาลเจ้าเฮอัน
ชิงช้าสวรรค์เท็มโปซาน	อะเมะริคามูระ	เลโก้แลนด์
หุ่นยนต์เหล็กเทตสึจิน	โกเบ ฮาร์เบอร์แลนด์	พิพิธภัณฑ์วิทยาศาสตร์
โอซาก้า		

*** เพื่อให้ท่านได้สนุกสนานอย่างเต็มที่จึงไม่มีบริการอาหารกลางวันและอาหารค่ำ***



ที่พัก

นำท่านเดินทางเข้าสู่ที่พัก QUINTESSA HOTEL OSAKA SHINSAIBASHI HOTEL หรือเทียบเท่า

วันที่ 6

ปราสาทโอซาก้า (ด้านนอก) - ริงค์กู ฟรีเมียม เอาท์เล็ต - อีออน มอลล์ - โอซาก้า (สนามบินคันไซ) - กรุงเทพฯ (สนามบินสุวรรณภูมิ) (TG673 17.25-21.25)

เช้า

รับประทานอาหารเช้า ณ ห้องอาหารโรงแรม

ชมบริเวณ (ด้านนอก) ของ ปราสาทโอซาก้า (Osaka Castle) ซึ่งถือได้ว่าเป็นสัญลักษณ์ของเมือง สัมผัสความยิ่งใหญ่ของยุคสมัยที่โชกุนโตโยโตมิ ปกครองและออกคำสั่งให้ก่อสร้างปราสาทแห่งนี้นับเป็นแลนด์มาร์กอันดับหนึ่งของโอซาก้าที่ต้องมาเยือนสักครั้ง



บริษัท ทุ่งทองทัวร์ จำกัด 17,19 ถนนสุขุมวิท แขวงกรวยทองดิน เขตคลองสามวา กทม. 10510

รับจัดกรุ๊ปส่วนตัว กรุ๊ปครอบครัว กรุ๊ปศึกษาภาษา ตามงบประมาณ

Ins. 085-5113136, 095-5168090, 095-5163250



ริงค์กู พรีเมียม เอาท์เล็ต (Rinku Premium Outlet) แหล่งช้อปปิ้งขนาดใหญ่ ที่มีการออกแบบให้ดูเหมือนกับรีสอร์ทโดยได้แรงบันดาลใจมาจากเมืองท่าชาร์ลตันอันมีประวัติศาสตร์ของอเมริกาและมีร้านค้าถึง 150 ร้านที่พร้อมให้ท่านได้เดินเข้าไปเลือกซื้อของ ทั้งสินค้าแบรนด์เนมของญี่ปุ่น หรือ ของต่างชาติ เช่น Prada , Burberry , Coach , Nike , Adidas , Dior , Hugo boss , Levi's ฯลฯ

กลางวัน อีสระรับประทานอาหารกลางวันตามอัธยาศัย

ช้อปปิ้งต่อที่ ห้างอิออน มอลล์ (Aeon mall) ให้ท่านได้ซื้อของฝากมากมาย หลากหลายชนิด อาทิเช่น ขนมโมจิ เบนโตะ ผลไม้ตามฤดูกาล และพิเศษสุดกับร้าน 100 เยน ที่ทุกอย่างในร้านราคาเพียง 100 เยนเท่านั้น

สมควรแก่เวลาเดินทางนำท่านเดินทางสู่สนามบินโอซาก้า

17.25 น. ออกเดินทางสู่ กรุงเทพฯ โดยสายการบินไทย เที่ยวบินที่ TG673

สายการบินมีบริการอาหารและเครื่องดื่มบนเครื่อง

21.25 น. เดินทางถึง สนามบินสุวรรณภูมิ กรุงเทพฯ โดยสวัสดิภาพ พร้อมความประทับใจ

**** หากท่านที่ต้องออกตัวภายใน (เครื่องบิน, รถทัวร์, รถไฟ) กรุณาสอบถามที่เจ้าหน้าที่ทุกครั้งก่อนทำการ ออกตัวเนื่องจากสายการบินอาจมีการปรับเปลี่ยนไฟล์ท หรือ เวลาบิน โดยไม่ได้แจ้งให้ทราบล่วงหน้า ****

ราคาแนะนำเพียง : OSAKA INE KYOTO 5วัน 3คืน โดยสายการบินไทย

กำหนดการเดินทาง	ผู้ใหญ่พัก 2-3 ท่าน ท่านละ	เด็กอายุไม่เกิน 12 ปี (เสริมเตียง) ท่านละ	เด็กอายุไม่เกิน 7 ปี (ไม่เสริมเตียง) ท่านละ	พักเดี่ยว ท่านละ	ไม่รวมตัว ท่านละ
วันที่ 24 - 28 เม.ย.63	46,900	46,900	44,900	7,900.-	25,900

ราคาเด็กทารก [อายุไม่ถึง 2 ปีบริบูรณ์ ณ วันเดินทางกลับ] ท่านละ 10,500 บาท ราคานี้รวมรายการทัวร์ ตัวเครื่องบิน ไม่มีราคาเด็ก เนื่องจากเป็นราคาพิเศษ



บริษัท ทุ่งทองทัวร์ จำกัด 17,19 ถนนรัชชบุรี แขวงทรายกองดิน เขตคลองสามวา กทม. 10510

รับจัดกรุ๊ปส่วนตัว กรุ๊ปครอบครัว กรุ๊ปศึกษาภาษา ตามงบประมาณ

โทร. 085-5113136, 095-5168090, 095-5163250



บริษัท ทุ่งทองทัวร์ จำกัด

THOONGTONGTOUR Co.,Ltd.

บริการจองทัวร์ผ่านเว็บไซต์ ได้ตลอด 24 ชม.
www.thoongtongtour.com

☎ 02-062-7770 (Auto) @thoongtongtour f Thoongtongtours

ราคาทัวร์ข้างต้นยังไม่รวมค่าทิปมัคคุเทศน์ท้องถิ่นและคนขับรถ รวม 1,500 บาท /ท่าน/
ทริปหัวหน้าทัวร์ที่ดูแลคณะจากเมืองไทยตามแต่ท่านจะเห็นสมควร
โปรแกรมอาจจะมีการปรับเปลี่ยนตามความเหมาะสมของสภาพอากาศและฤดูกาล

4G LTE Unlimited

SAMURAI SIM CARD

JAPAN SIM

350 บาท

5GB นาน 5 วัน ความเร็วสูงสุดวันละ 1GB
เมื่อใช้เกินจาก 1GB ปรับความเร็วลดลงเหลือ 128kbps
เปลี่ยนซิมพร้อมใช้งานทันที . ไม่ต้องลงทะเบียน . เล่นเน็ตไม่จำกัด

เงื่อนไขการให้บริการ

1. การเดินทางในแต่ละครั้งจะต้องมีผู้โดยสารจำนวน 10 ท่านขึ้นไป ถ้าผู้โดยสารไม่ครบจำนวนดังกล่าว ทางบริษัทฯ ขอสงวนสิทธิ์ในการเปลี่ยนแปลงราคาหรือยกเลิกการเดินทาง
2. ในกรณีที่ลูกค้าต้องออกตัวโดยสารภายในประเทศ กรุณาติดต่อเจ้าหน้าที่ของบริษัทฯ เพื่อเช็คว่ามีวีซ่าการเดินทางก่อนทุกครั้ง มิฉะนั้นทางบริษัทฯ จะไม่รับผิดชอบใดๆ ทั้งสิ้น
3. การชำระค่าบริการ
 - 3.1 กรุณาชำระมัดจำ ท่านละ 15,000 บาท
 - 3.2 กรุณาชำระค่าทัวร์ส่วนที่เหลือ 15 วันก่อนออกเดินทาง
4. การยกเลิกการเดินทาง
 - 4.1 แจ้งยกเลิก ก่อนการเดินทาง 45 วัน ไม่นับวันเดินทาง คืนค่าใช้จ่ายทั้งหมด
 - 4.2 แจ้งยกเลิก ก่อนเดินทาง 15 วัน ไม่นับวันเดินทาง เก็บค่าใช้จ่าย ท่านละ 15,000 บาท
 - 4.3 แจ้งยกเลิก น้อยกว่า 15 วันการเดินทาง ทางบริษัทฯ ขอสงวนสิทธิ์ เก็บค่าใช้จ่ายทั้งหมด
 - 4.4 ยกเว้นกรุปที่ออกเดินทางช่วงเทศกาลวันหยุด เช่น ปีใหม่, สงกรานต์ เป็นต้น บางสายการบินมีการกักมัดจำที่นั่งกับสายการบินและค่ามัดจำที่พัก รวมถึงเที่ยวบิน



บริษัท ทุ่งทองทัวร์ จำกัด 17,19 ถนนพหลโยธิน แขวงทรายกองดิน เขตคลองสามวา กทม. 10510

รับจัดกรุ๊ปส่วนตัว กรุ๊ปครอบครัว กรุ๊ปศึกษาภาษา ตามงบประมาณ

Ins. 085-5113136, 095-5168090, 095-5163250



พิเศษ เช่น CHARTER FLIGHT จะไม่มีการคืนเงินมัดจำ หรือ ค่าทัวร์ทั้งหมด ไม่
ว่ายกเลิกด้วยกรณีใดๆ

4.5 กรณีที่กองตรวจคนเข้าเมืองทั้งกรุงเทพฯ และในต่างประเทศ ปฏิเสธมิให้เดินทาง
ออก หรือ เข้าประเทศที่ระบุ ไว้ในรายการเดินทาง บริษัทฯ ขอสงวนสิทธิ์ที่จะไม่คืนค่า
ทัวร์ไม่ว่ากรณีใดๆ ทั้งสิ้น

****สำคัญ!!** บริษัททำธุรกิจเพื่อการท่องเที่ยวเท่านั้น ไม่สนับสนุนให้ลูกค้าเดินทางเข้า
ประเทศญี่ปุ่นโดยผิดกฎหมายและในขั้นตอนการผ่านการตรวจคนเข้าเมือง ทั้งไทยและ
ญี่ปุ่น ขึ้นอยู่กับการพิจารณาของเจ้าหน้าที่เท่านั้น ลูกค้าทุกท่านต้องผ่านการตรวจคน
เข้าเมืองด้วยตัวของท่านเอง ทางมัคคุเทศก์ไม่สามารถให้ความช่วยเหลือใดๆได้ทั้งสิ้น**

4.6 เมื่อท่านออกเดินทางไปกับคณะแล้ว ถ้าท่านงดการใช้บริการรายการใดรายการ
หนึ่ง หรือไม่เดินทางพร้อมคณะถือว่าท่านสละสิทธิ์ ไม่อาจเรียกร้องค่าบริการและเงิน
มัดจำคืน ไม่ว่างกรณีใดๆ ทั้งสิ้น

อัตราค่าบริการนี้รวม

1. ค่าตัวโดยสารเครื่องบินไป-กลับ ชั้นประหยัดพร้อมค่าภาษีสนามบินทุกแห่งตามรายการ
ทัวร์ข้างต้น

กรณีท่านมีความประสงค์จะต้องการปรับเปลี่ยนระดับชั้นที่นั่งจากชั้นประหยัดเป็นชั้น
ธุรกิจ โดยใช้คะแนนจากบัตรสะสมไมล์ จะต้องดำเนินการก่อนเดินทาง 7 วันล่วงหน้า และ
ถ้าโดยการชำระเงินเพื่ออัปเดตต้องกระทำที่เคาน์เตอร์สนามบิน ณ วันเดินทาง เท่านั้น

2. ค่าที่พักห้องละ 2-3 ท่าน ตามโรงแรมที่ระบุไว้ในรายการ หรือ ระดับเทียบเท่า

**** ในกรณีที่ท่านจองห้องพักแบบ TRIPLE [2 เตียง+1 ที่นอนเสริม] แล้วทาง
โรงแรมไม่สามารถจัดหาห้องพักแบบ TRIPLE ได้ ทางบริษัทขอสงวนสิทธิ์ในการ
จัดห้องให้เป็นแบบ แยก 2ห้องคือ 1 TWN + 1SGL และอาจมีการจัดห้องพักให้
ตามความเหมาะสมต่อไป ****

3. ค่าอาหาร ค่าเข้าชม และ ค่ายานพาหนะทุกชนิด ตามที่ระบุไว้ในรายการทัวร์ข้างต้น
4. เจ้าหน้าที่บริษัท ฯ คอยอำนวยความสะดวกทุกท่านตลอดการเดินทาง
5. ค่าน้ำหนักสัมภาระรวมในตัวเครื่องบินการบินไทย 20 กิโล ค่าประกันวินาศภัย
เครื่องบินตามเงื่อนไขของแต่ละสายการบินที่มีการเรียกเก็บ **ตั้งแต่วันที่ 1 กรกฎาคม
2562 เป็นต้นไป ทางสายการบินไทย มีการปรับลดน้ำหนักสัมภาระโหลดใต้ท้องเครื่อง
จาก 30กิโล เหลือเพียง 20 กิโลเท่านั้น
6. ค่าประกันอุบัติเหตุคุ้มครองในระหว่างการเดินทาง คุ้มครองในวงเงินท่านละ
1,000,000 บาท

ค่ารักษาพยาบาลกรณีเกิดอุบัติเหตุวงเงินท่านละ 200,000 บาท ตามเงื่อนไขของ
กรมธรรม์





** ถูกค่าท่านใดสนใจ...ซื้อประกันการเดินทางสำหรับครอบคลุมเรื่องสุขภาพสามารถ
สอบถามข้อมูล เพิ่มเติมกับทางบริษัทได้ **

- เบี้ยประกันเริ่มต้น 370 บาท [ระยะเวลา 5-7 วัน]

- เบี้ยประกันเริ่มต้น 430 บาท [ระยะเวลา 8-10 วัน]

** ความครอบคลุมผู้เอาประกันที่มีอายุมากกว่า 16 หรือน้อยกว่า 75 ปี **

[รักษาพยาบาล 2 ล้านบาท, รักษาต่อเนือง 2 แสน, เสียชีวิตหรือเสียอวัยวะจากอุบัติเหตุ
3 ล้านบาท]

** ความครอบคลุมผู้เอาประกันที่มีอายุน้อยกว่า 16 หรือมากกว่า 75 ปี **

[รักษาพยาบาล 2 ล้านบาท, รักษาต่อเนือง 2 แสน, เสียชีวิตหรือเสียอวัยวะจากอุบัติเหตุ
1.5 ล้านบาท]

7. ภาษีมูลค่าเพิ่ม 7% และหัก ณ ที่จ่าย 3%

อัตราค่าบริการนี้ไม่รวม

1. ค่าทำหนังสือเดินทางไทย และเอกสารต่างด้าวต่าง ๆ (ทางรัฐบาลญี่ปุ่นประกาศยกเลิก
วีซ่าให้กับคนไทย ผู้ที่ประสงค์จะพำนักระยะสั้นในประเทศญี่ปุ่นไม่เกิน 15 **ถ้า
กรณีทางรัฐบาลญี่ปุ่นประกาศให้กลับมาใช้วีซ่า ผู้เดินทางจะต้องเสียค่าใช้จ่ายเพิ่ม
ในการขอวีซ่าตามที่สถานทูตกำหนด)
2. ค่าใช้จ่ายอื่น ๆ ที่นอกเหนือที่ระบุ อาทิเช่น ค่าอาหาร - เครื่องดื่ม นอกเหนือจาก
รายการ ค่าซักรีด ค่าโทรศัพท์
3. ค่าภาษีน้ำมัน ที่สายการบินเรียกเก็บเพิ่มหลังจากทางบริษัทฯ ได้ออกตั๋วเครื่องบิน
4. ค่าทิปมัคคุเทศก์และคนขับรถ รวม 1,500 บาท /ทริป/ท่าน

หมายเหตุ

1. บริษัทฯ ขอสงวนสิทธิ์ที่จะเลื่อนการเดินทางในกรณีที่มีผู้ร่วมคณะไม่ถึง 10 ท่าน
2. ขอสงวนสิทธิ์การเก็บค่าน้ำมันและภาษีสนามบินทุกแห่งเพิ่ม หากสายการบินมีการปรับ
ขึ้นก่อนวันเดินทาง
3. บริษัทฯ ขอสงวนสิทธิ์ในการเปลี่ยนเที่ยวบิน โดยมีต้องแจ้งให้ทราบล่วงหน้าอัน
เนื่องจากสาเหตุต่างๆ
4. บริษัทฯ จะไม่รับผิดชอบใดๆ ทั้งสิ้น หากเกิดกรณีความล่าช้าจากสายการบิน, การ
ประท้วง, การนัดหยุดงาน, การก่อการจลาจล, ภัยธรรมชาติ, การนำสิ่งของผิดกฎหมาย
ซึ่งอยู่นอกเหนือความรับผิดชอบของบริษัทฯ
5. บริษัทฯ จะไม่รับผิดชอบใดๆ ทั้งสิ้น หากเกิดสิ่งของสูญหาย อันเนื่องเกิดจากความ
ประมาทของท่านเกิดจากการโจรกรรม และ อุบัติเหตุจากความประมาทของ
นักท่องเที่ยวเอง





6. เมื่อท่านตกลงชำระเงินมัดจำหรือค่าทัวร์ทั้งหมดกับทางบริษัทฯ แล้ว ทางบริษัทฯ จะถือว่าท่านได้ยอมรับเงื่อนไขข้อตกลงต่างๆ ทั้งหมด บริษัทฯ ขอสงวนสิทธิ์ในการเปลี่ยนแปลงรายการโดยมิต้องแจ้งล่วงหน้า ทั้งนี้ขึ้นอยู่กับสภาวะอากาศ การเมือง สายการบิน และราคาอาจเปลี่ยนแปลงได้ตามความเหมาะสม ทั้งนี้ขึ้นอยู่กับอัตราแลกเปลี่ยนของเงินสกุลเยน

รายละเอียดเกี่ยวกับมาตรการยกเว้นวีซ่าเข้าประเทศญี่ปุ่นให้กับคนไทย

จากมาตรการยกเว้นวีซ่าเข้าประเทศญี่ปุ่นให้กับคนไทย ผู้ที่ประสงค์จะพำนักระยะสั้นในประเทศญี่ปุ่นไม่เกิน 15 วัน ไม่ว่าจะด้วยวัตถุประสงค์เพื่อการท่องเที่ยว เยี่ยมญาติ หรือธุรกิจ อาจจะมีการ ถูกตรวจสอบเอกสารในขั้นตอนการตรวจคนเข้าเมือง เพื่อเป็นการยืนยันว่ามีคุณสมบัติในการเข้า ประเทศญี่ปุ่น

เอกสารที่อาจจะต้องใช้ในการพิจารณาการอนุญาตให้เข้าประเทศ - ตัวเครื่องบินและเอกสารเรื่องที่พักทางบริษัทจะจัดเตรียมให้กับลูกค้าทัวร์ แต่ทั้งนี้ขึ้นอยู่กับพิจารณาของกองตรวจคนเข้าเมืองของญี่ปุ่น

1. ตัวเครื่องบินขาออกจากประเทศญี่ปุ่น
2. สิ่งที่ยืนยันว่าท่านสามารถรับผิดชอบค่าใช้จ่ายที่อาจเกิดขึ้นระหว่างที่พำนักในประเทศญี่ปุ่น (เช่น เงินสด บัตรเครดิต เป็นต้น)
3. ชื่อ ที่อยู่ และหมายเลขโทรศัพท์ที่ติดต่อได้ระหว่างที่พำนักในประเทศญี่ปุ่น (เช่น คนรู้จัก โรงแรม และอื่นๆ)

กำหนดการเดินทางระหว่างที่พำนักในประเทศญี่ปุ่น

คุณสมบัติการเข้าประเทศญี่ปุ่น (สำหรับกรณีการเข้าประเทศญี่ปุ่นตามมาตรการยกเว้นวีซ่า)

1. หนังสือเดินทางอิเล็กทรอนิกส์ที่ยังมีอายุการใช้งานเหลืออยู่
2. กิจกรรมใดๆ ที่จะกระทำในประเทศญี่ปุ่นจะต้องไม่เป็นที่ขัดต่อกฎหมาย และเข้าข่ายคุณสมบัติเพื่อการพำนักระยะสั้น
3. ในขั้นตอนการขอเข้าประเทศ จะต้องระบุระยะเวลาการพำนักไม่เกิน 15 วัน เป็นผู้ที่ไม่มีประวัติการถูกส่งตัวกลับจากประเทศญี่ปุ่น หรือมิได้อยู่ในระยะเวลาของการถูกปฏิเสธไม่ให้เข้าประเทศ และไม่เข้าข่ายคุณสมบัติที่อาจจะถูกปฏิเสธไม่ให้เข้าประเทศ

