



# บริษัท ทุ่งทองทัวร์ จำกัด

## THOONGTONGTOUR Co.,Ltd.

**XW-T33: Taiwan No.One ไต้หวัน ไทเป ไทจง หมู่บ้านสายรุ้ง เหย์หลิว จิวเฟิ่น ผิงซี ทะเลสาบสุริยันจันทรา 5วัน3คืน**

## XW-T33: Taiwan No.One

**ไต้หวัน ไทเป ไทจง หมู่บ้านสายรุ้ง เหย์หลิว จิวเฟิ่น ผิงซี ทะเลสาบสุริยันจันทรา 5วัน 3 คืน**

**เที่ยวครบทุกไฮไลท์ เที่ยวครบทุกวัน ใน โปรโมชั่นสุดคุ้ม!!**

ล่องเรือทะเลสาบสุริยันจันทรา ไฮไลท์ที่พลาดไม่ได้ ไหว้พระ ขอปพร เทพเจ้า ณ วัดเหวินหวู่ วัดพระถังซำจั๋ง ชมหมู่บ้านสายรุ้ง ศิลปะสุดอลังการ เที่ยวหมู่บ้านโบราณ จิวเฟิ่น อุทยานเหย์หลิว ชมความมหัศจรรย์ของหินทรายในรูปร่างแปลกๆ ปล่องคอมที่ผิงซี ถ่ายรูปซีอปปิ่งฟินๆ ย่านสถานีรถไฟ กรุงไทเป ถ่ายรูปเซลฟี่กับ ดึก 101 ชมความสวยงามของอนุสรณ์สถานเจียงไคเช็ค ซีอปปิ่งสุดฟิน ฟงเจียไนท์มาร์เก็ต ซีเหมินติง ซื่อหลินไนท์มาร์เก็ต



37/83 หมู่บ้านลิฟวิงลาคุน ซอย 39 ถนนพระยาสุเรนทร์ แขวงสามวาตะวันตก เขตคลองสามวา กรุงเทพฯ 10510



02-062-7770 (Auto)  
02-062-7782 (Fax)



[www.thoongtongtour.com](http://www.thoongtongtour.com)



[facebook.com/thoongtongtour](https://facebook.com/thoongtongtour)



[@thoongtongtour](https://line.me/tv/@thoongtongtour)



# บริษัท ทุ่งทองทัวร์ จำกัด

## THOONGTONGTOUR Co.,Ltd.

**เมนูพิเศษ: บุกเฟ็ดซาบู้ไต้หวัน+ปลาประธนาธิบดี+เสี่ยวหลงเปา**

**พัก: เกาหลีวัน 1คืน (อาบนํ้าแร่) ไทจง 1คืน ไทเป 1คืน**

**เดินทางโดยสาย การบิน NOK SCOOT บินตรงสู่ไทเปน้ำหนักกระเป๋า 20 KG**

**กำหนดการเดินทาง ตุลาคม61-กุมภาพันธ์ 62**

วันที่	รายละเอียดท่องเที่ยว
1	ท่าอากาศยานดอนเมือง
2	ท่าอากาศยานเกาหลีวัน - ล่องเรือทะเลสาบสุรียันจันตรา-วัดพระถังซัมจั๋ง-วัดเหวินวู-หมู่บ้านสายรุ้ง - ไทจง - ฟงเจียไนท์มาร์เก็ต
3	ไทจง - ไทเป - อนุสรณ์สถานเจียงไคเช็ค - ดึกไทเป 101 - ตลาดซีเหมินติง
4	หมู่บ้านจิวเฟิน - อุทยานเหย่หลิว - ปลอ่ยโคมผิงซี - ซื่อหลินไนท์มาร์เก็ต
5	สนามบินเกาหลีวัน - ท่าอากาศยานดอนเมือง

### อัตราค่าบริการ

กำหนดวันเดินทาง	ผู้ใหญ่	เด็ก(เสริมเตียง)	เด็ก(ไม่เสริมเตียง)	ทากร	พักเดี่ยว
31 Oct - 04 Nov 2018	14,888	14,888	14,888	5,000	4,500
01 - 05 Nov 2018	14,888	14,888	14,888	5,000	4,500
02 - 06 Nov 2018	13,888	13,888	13,888	5,000	4,500
07 - 11 Nov 2018	14,888	14,888	14,888	5,000	4,500
08 - 12 Nov 2018	14,888	14,888	14,888	5,000	4,500
09 - 13 Nov 2018	13,888	13,888	13,888	5,000	4,500
14 - 18 Nov 2018	14,888	14,888	14,888	5,000	4,500





# บริษัท ทุงทองทัวร์ จำกัด

## THOONGTONGTOUR Co.,Ltd.

15 - 19 Nov 2018	14,888	14,888	14,888	5,000	4,500
16 - 20 Nov 2018	14,888	14,888	14,888	5,000	4,500
21 - 25 Nov 2018	14,888	14,888	14,888	5,000	4,500
22 - 26 Nov 2018	14,888	14,888	14,888	5,000	4,500
23 - 27 Nov 2018	13,888	13,888	13,888	5,000	4,500
27 Nov - 01 Dec 2018	15,888	15,888	15,888	5,000	4,500
28 Nov - 02 Dec 2018	15,888	15,888	15,888	5,000	4,500
29 Nov - 03 Dec 2018	15,888	15,888	15,888	5,000	4,500
01 - 05 Dec 2018	17,888	17,888	17,888	5,000	4,500
05 - 09 Dec 2018	17,888	17,888	17,888	5,000	4,500
06 - 10 Dec 2018	18,888	18,888	18,888	5,000	4,500
07 - 11 Dec 2018	18,888	18,888	18,888	5,000	4,500
08 - 12 Dec 2018	16,888	16,888	16,888	5,000	4,500
09 - 13 Dec 2018	15,888	15,888	15,888	5,000	4,500
12 - 16 Dec 2018	15,888	15,888	15,888	5,000	4,500
13 - 17 Dec 2018	15,888	15,888	15,888	5,000	4,500
14 - 18 Dec 2018	15,888	15,888	15,888	5,000	4,500
15 - 19 Dec 2018	14,888	14,888	14,888	5,000	4,500
19 - 23 Dec 2018	15,888	15,888	15,888	5,000	4,500
20 - 24 Dec 2018	15,888	15,888	15,888	5,000	4,500





# บริษัท ทุงทองทัวร์ จำกัด

## THOONGTONGTOUR Co.,Ltd.

21 - 25 Dec 2018	16,888	16,888	16,888	5,000	4,500
22 - 26 Dec 2018	15,888	15,888	15,888	5,000	4,500
23 - 27 Dec 2018	15,888	15,888	15,888	5,000	4,500
28 Dec 2018 - 01 Jan 2019	23,888	23,888	23,888	5,000	5,500
29 Dec 2018 - 02 Jan 2019	22,888	23,888	23,888	5,000	5,500
30 Dec 2018 - 03 Jan 2019	22,888	22,888	22,888	5,000	5,500
31 Dec 2018 - 04 Jan 2019	17,888	16,888	16,888	5,000	4,500
04 - 08 Jan 2019	14,888	14,888	14,888	5,000	4,500
09 - 13 Jan 2019	15,888	15,888	15,888	5,000	4,500
10 - 14 Jan 2019	15,888	15,888	15,888	5,000	4,500
16 - 20 Jan 2019	15,888	15,888	15,888	5,000	4,500
17 - 21 Jan 2019	15,888	15,888	15,888	5,000	4,500
18 - 22 Jan 2019	15,888	15,888	15,888	5,000	4,500
23 - 27 Jan 2019	15,888	15,888	15,888	5,000	4,500
24 - 28 Jan 2019	15,888	15,888	15,888	5,000	4,500
25 - 29 Jan 2019	15,888	15,888	15,888	5,000	4,500
30 Jan - 03 Feb 2019	15,888	15,888	15,888	5,000	4,500
31 Jan - 04 Feb 2019	15,888	15,888	15,888	5,000	4,500







# บริษัท ทูงทองทัวร์ จำกัด

## THOONGTONGTOUR Co.,Ltd.

13 - 17 Feb 2019	15,888	15,888	15,888	5,000	4,500
14 - 18 Feb 2019	17,888	17,888	17,888	5,000	4,500
15 - 19 Feb 2019	18,888	18,888	18,888	5,000	4,500

### รายละเอียดทัวร์

#### วันที่ 1 ทำอากาศยานดอนเมือง

22.30 พร้อมกันที่ท่าอากาศยานนานาชาติดอนเมือง **อาคาร 1 อาคารผู้โดยสารระหว่างประเทศ ประตู 5-6 เคาน์เตอร์ 6 สายการบิน NOK SCOOT (XW)** โดยมีเจ้าหน้าที่คอยอำนวยความสะดวกให้กับท่าน

#### วันที่ 2 ทำอากาศยานเถาหยวน - ล่องเรือทะเลสาบสุรียันจันทรา-วัดพระถังซำจั๋ง-วัดเหวินหวู่-หมู่บ้านสายรุ้ง - ไทจง - ฟงเจียในท์มาร์เก็ต

05.10/07.05 ออกเดินทางสู่นครไทเป ประเทศไต้หวัน **โดยสายการบิน NOK SCOOT เที่ยวบินที่ XW182**

**00.20 น-05.10น.** สำหรับกรุ๊ปเดินทาง---เดินทางเช็คอิน **วันจันทร์, พุธ, เสาร์, ศุกร์**

**02.15 น-07.05น.** สำหรับกรุ๊ปเดินทาง---เดินทางเช็คอิน **วันอังคาร, พุธ, เสาร์, อาทิตย์**

*(สายการบินมีบริการจำหน่ายอาหารและเครื่องดื่มบนเครื่อง)\*\**ค่าทัวร์ไม่รวม ค่าอาหารบนเครื่องเดินทาง

07.05 เดินทางถึง**ท่าอากาศยานนานาชาติเถาหยวน** ประเทศไต้หวัน(เวลาที่ไต้หวันเร็วกว่าประเทศไทย 1 ชั่วโมง) เป็นเกาะที่มีพื้นที่เล็กกว่าประเทศไทยประมาณ 12 เท่าตั้งอยู่ห่างจากชายฝั่งด้านตะวันออกเฉียงใต้ของจีนประมาณ 160 กิโลเมตร ประกอบด้วยเกาะน้อยใหญ่ ราว 78 เกาะ มีกรุงไทเป เป็นเมืองหลวงและเมืองใหญ่ที่สุด หลังจากผ่านพิธีการตรวจคนเข้าเมืองแล้วนำท่านขึ้นรถโค้ชปรับอากาศ **(บริการอาหารว่างครบรส)**

จากนั้นเดินทางสู่เมืองหนานโถวนาท่าน **ล่องเรือชมทะเลสาบสุรียันจันทรา** ซึ่งเป็นทะเลสาบที่มีภูเขาสลับซับซ้อนล้อมรอบ ประกอบด้วยมีทัศนียภาพของน้ำและภูเขาที่สวยงามไม่ว่าจะเป็นการชมวิวจากที่ไกลๆ หรือเข้าไปชมความงดงามของทะเลสาบอย่างชิดใกล้ ถนนรอบทะเลสาบมีความยาวประมาณ 33 กิโลเมตร ลักษณะภูมิประเทศที่โดดเด่น ทำให้ตัวทะเลสาบมองแล้วคล้ายพระอาทิตย์และพระจันทร์เสี้ยวซึ่งเป็นที่มาของนามอันไพเราะว่าสุรียันจันทรา นำท่านสู่ **วัดพระถังซำจั๋ง** นมัสการพระอัฐิของพระถังซำจั๋งที่อัญเชิญมาจากชมพูทวีป จากล่องเรือเสร็จนำท่านนมัสการ **ศาลเจ้าขงเบ้งและศาลเจ้ากวนอู ณ วัดเหวินหวู่** ซึ่งถือเป็นเทพเจ้าแห่งภูมิปัญญาและเทพเจ้าแห่งความซื่อสัตย์ และยังมีสิ่งโดดเด่นอื่น 2 ตัว ที่ตั้งอยู่ด้านหน้าวัด ซึ่งมีมูลค่าตัวละ 1 ล้านเหรียญไต้หวัน



### เที่ยง **รับประทานอาหารเที่ยง ณ ภัตตาคาร เมนูชาบูใต้หวัน**

จากนั้นนำท่านเดินทางสู่ **เมืองไทจง** ซึ่งตั้งอยู่ในภาคตะวันตกของเกาะไต้หวัน เป็นเมืองใหญ่อันดับที่ 3 ของมณฑลไต้หวัน ปัจจุบันเป็นศูนย์ วัฒนธรรมการศึกษา เศรษฐกิจ และการคมนาคมในภาคกลางของเกาะไต้หวันจำนวนมหาวิทยาลัยและสถาบันอุดมศึกษาของเมืองไทจงเพียงแต่น้อยกว่าเมืองไทเปเท่านั้นขณะเดียวกันยังเป็นศูนย์วัฒนธรรมทางพุทธศาสนาของไต้หวัน งานอธิษฐานทางพุทธศาสนาไต้หวันจัดขึ้นในวัดเป่าเจ้เมืองไทจงเป็นประจำทุกปี เมืองไทจงเป็นเมืองหนึ่งอันสะอาดเรียบร้อย จึงถูกถือว่าเป็นเมืองที่สะอาดที่สุดในไต้หวัน ระหว่างทางท่านจะได้ชมทิวทัศน์สองข้างทางที่สวยงาม จากนั้นนำท่านเดินทางสู่ **หมู่บ้านสายรุ้ง** เป็นหมู่บ้านเก่าของทหารผ่านศึกในยุคสงครามกลางเมืองของจีน เหล้าทหารพรรคก๊กมินตั๋งหลังจากที่อพยพมายังไต้หวันพร้อมกับเจียงไคเช็ค ปัจจุบันรัฐบาลของเมืองไทจงได้เก็บรักษาอนุรักษ์ให้เป็นแหล่งท่องเที่ยวและแหล่งศึกษาชีวิตความเป็นอยู่ในอดีตของบรรดาทหารก๊กมินตั๋ง บ้านแต่ละหลังจะถูกแต่งแต้ม ตามผนังและกำแพงในหมู่บ้าน ด้วยสีสันตระการตาเหมาะแก่การถ่ายรูปอย่างมาก ไม่เว้นแต่พื้นถนนทางเดินก็ถูกแต่งแต้มสีสันและตัวการ์ตูนไปทั่วทั้งหมู่บ้าน

### ค่ำ **รับประทานอาหารค่ำ ณ ภัตตาคาร เมนูพิเศษฟู่เฟ็ดชาบูใต้หวัน**

จากนั้นนำท่าน **ช้อปปิ้งที่ตลาดฟงเจียในทมาเก็ด** เป็นตลาดคนเดินมีร้านค้าครบครันจำหน่ายสินค้าและอาหารทานเล่นสไตล์ไต้หวัน เมนูที่ขึ้นชื่อของที่นี่ได้แก่ ชานมไข่มุก อิสระให้ท่านได้เลือกซื้อหาสินค้าต่างๆ พร้อมชมวิถี ชีวิตของชาวไต้หวัน

**:เดินทางเข้าสู่ที่พัก CITY SUITES HOTEL หรือระดับใกล้เคียงกัน:**



### วันที่ 3 **ไทจง - ไทเป - อนุสรณ์สถานเจียงไคเช็ค - ดึกไทเป 101 - ตลาดซีเหมินติง**

#### เช้า **บริการอาหารเช้าที่ห้องอาหารโรงแรม**

นำท่านเดินทางกลับสู่ **กรุงไทเป** เมืองหลวงของไต้หวันและเป็นศูนย์กลางทางด้านต่างๆของไต้หวัน ทั้งการศึกษา การค้า อุตสาหกรรม เทคโนโลยี หรือวัฒนธรรม เมืองไทเปตั้งอยู่ทางด้านเหนือของเกาะไต้หวัน มีประชากรอาศัยอยู่ประมาณ 3 ล้านคน ไทเปเป็นเมืองหลวงที่มีการเติบโตเร็วมาก ท่านเดินทางสู่ **ร้านขนมพายสับประรด** ชื่อดังเพื่อให้ทุกท่านได้เลือกซื้อของฝากอันขึ้นชื่อของไต้หวัน

#### เที่ยง **รับประทานอาหารเที่ยง ณ ภัตตาคาร เมนูพิเศษเสี่ยวหลงเปา**

นำท่านไปชม **อนุสรณ์สถานเจียงไคเช็ค** ซึ่งเป็นแหล่งรวมรูปภาพ สิ่งของต่างๆ ที่เป็นประวัติ แทบทั้งหมดเกี่ยวกับ ท่านนายพล เจียง ไคเช็ค ตั้งแต่สมัยที่ยังเป็นลูกศิษย์ ดร. ซุนยัตเซ็นจนท่านได้ก้าวมาสู่ ตำแหน่งผู้นำประเทศ ท่านจะได้พบกับการเปลี่ยนเวร

# บริษัท ทุงทองทัวร์ จำกัด

## THOONGTONGTOUR Co.,Ltd.

ทหารรักษาการหน้าหมู่บ้านท่านนายพล เจียง ไค เช็ค ซึ่งจะ มีชั้นทุก 1 ชั่วโมง บนชั้น 4 ของอนุสรณ์แห่งนี้ เดินทางสู่ **ตึกไทเป101 (ไม่รวมค่าขึ้นชั้น89)** ทุกรูปบริเวณด้านหน้าตึกที่มีความสูงถึง 509 เมตร สัญลักษณ์ของ เมืองไทเป ที่นี้ยังมีจุดชม วิวที่สูงที่สุดในไทเปอีกด้วย ภายในตัวอาคาร มีลูกตุ้มขนาดใหญ่หนักกว่า 900 ตัน ทำหน้าที่กันการสั่นสะเทือนเวลาที่เกิดแผ่นดินไหวและมีลิฟต์ที่วิ่งเร็วที่สุดในโลก ด้วยความเร็วประมาณ 1,008 เมตรต่อนาที บริเวณที่ตั้งของตึกนี้ยังเป็นแหล่งช้อปปิ้งแห่งใหม่ที่เป็นที่นิยมของชาวไทเปและชาวต่างชาติมีห้างสรรพสินค้าและช้อปปิ้งมอลล์อยู่ถึงสิบแห่งบริเวณนี้ ให้ท่านได้ช้อปปิ้งเครื่องสำอาง Cosmetic ชั้นชื่อของไต้หวันในราคาพิเศษ จากนั้นนำท่านช้อปปิ้ง **ตลาดซีเหมินติง** หรือที่คนไทยเรียกว่า สยามสแควร์เมืองไทย มีทั้งแหล่งเสื้อผ้า แบรินต์เนมส์สไตล์วัยรุ่น กระเป๋า ของฝากคนที่ท่านรัก รองเท้ายี่ห้อต่างอาทิ ONITSUKA TIGER แบรินต์ที่ตั้งของญี่ปุ่นรวมทั้งยี่ห้อต่างๆเช่น, NEW BALANCE, PUMA, ADIDAS, NIKE ในส่วนของราคาในประเทศ ไต้หวัน ถือว่าถูกที่สุดในโลก

**(อิสระอาหารค่าตามอัธยาศัย เพื่อความสะดวกในการช้อปปิ้ง)**

นำท่านเข้าสู่ที่พัก โรงแรม **ONETEL HOTEL** หรือระดับใกล้เคียงกัน:



**วันที่ 4 หมู่บ้านจิวเฟิน – อุทยานเหย่หลิว - ปล่องโยมผิงซี - ช้อปปิ้งไนท์มาร์เก็ต**

**เช้า บริการอาหารเช้าที่ห้องอาหารโรงแรม**

นำท่านเดินทางสู่ **หมู่บ้านจิวเฟิน** ซึ่งเป็นแหล่งเหมืองทองที่มีชื่อเสียงตั้งแต่สมัยกษัตริย์กวางสี แห่งราชวงศ์ซ่งจึงมีนักขุดทองจำนวนมากพากันมาขุดทองที่นี่ การโหมขุดทองและแร่ธาตุต่างๆ ทำให้จำนวนแร่ลดลงอย่างน่าใจหาย ผู้คนพากันอพยพย้ายออกไป เหลือทิ้งไว้เพียงแต่ความทรงจำ จนกระทั่งมีการใช้จิวเฟินเป็นฉากในการถ่ายทำภาพยนตร์ "เปยฉิงเฉิงซือ" และ "อุ้ยหยันเดอะซันชีว" ทัศนียภาพภูเขาที่สวยงามในฉากภาพยนตร์ได้ดึงดูดนักท่องเที่ยวจำนวนมากเดินทางมาชื่นชมความงดงามของที่นี่ นอกจากนี้ยังมีถนนคนเดินเก่าแก่ที่มีชื่อเสียงที่สุดในไต้หวัน ทำให้จิวเฟินกลับมาคึกคักและมีชีวิตชีวาอีกครั้ง ให้ท่านได้เพลิดเพลินในการจับจ่ายซื้อของกินที่แปลกตา อีกทั้งยังมีบัวลอยเผือกที่โด่งดังที่สุดในไต้หวัน เนื่องจากมีรสชาติแบบดั้งเดิมไม่เหมือนที่ไหน ท่านสามารถซื้อกลับมาเป็นของฝากได้ นอกจากนี้ยังมีสินค้าอีกมากมายที่ทำให้ท่านได้เพลิดเพลินกับถนนคนเดินที่ยาวที่สุดในหมู่บ้านจิวเฟิน อิสระช้อปปิ้งตามอัธยาศัย **(ขึ้นเที่ยวจิวเฟินถ้าตรงเสาร์-อาทิตย์ ต้องเปลี่ยนไปขึ้นรถประจำทาง)** จากนั้นนำท่านเดินทางสู่ **เหย่หลิว** มีลักษณะเป็นแหลมทอดยาวออกไปในทะเล การกักตุนของน้ำทะเลลมทะเล และการเคลื่อนไหวของเปลือกโลกประกอบด้วยโชดหินงอกงอกรายรูปร่างต่างๆ เช่น หินเคียวราซัน และรองเท้าเทพธิดา รูปเทียน ดอกเห็ด เต่าหัว รังผึ้งซึ่งมีชื่อเสียงทั่วทั้งเกาะไต้หวันและทั่วโลก





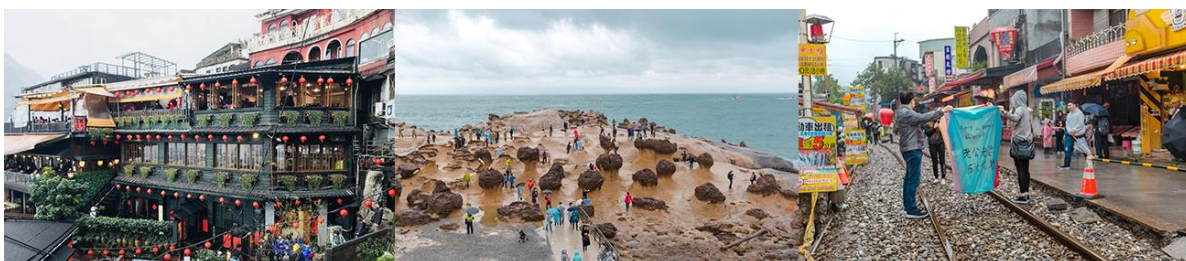
**เที่ยง** **รับประทานอาหารเที่ยง ณ ภัตตาคาร**

**บ่าย** จากนั้นนำท่านเดินทางสู่ **เมืองผิงซี เมืองนิวไทเป (NewTaipei City)** จุดท่องเที่ยว ยอดฮิตของเส้นทางรถไฟสายประวัติศาสตร์ผิงซี(PingxiLine)อยู่ระหว่างสถานีซือเฟิน และสถานีต้าหัว(Dahua Station) ชื่อ"ซือเฟิน"ตั้งตามชื่อของครอบครัวดั้งเดิมผู้พัฒนาพื้นที่แห่งนี้ ไฮไลท์ของการท่องเที่ยว ซือเฟินคือการปล่อยโคลมลอยจากสถานีรถไฟ Shifen ก็สามารถเดินเล่นที่ถนน สายเก่าซึ่งเป็นถนนเลียบทางรถไฟได้เลย มีทั้งร้านค้า ร้านอาหารเรียงรายตลอดสองข้างทาง ใครอยากปล่อยโคลมลอยหรือเขียนคำอธิษฐานใน กระบอกไม้ไผ่ก็มีให้บริการ(**ค่าทัวร์ไม่รวมค่าโคลม**)

จากนั้นนำท่านเดินทางกลับสู่**ไทเป**เมืองหลวงของไต้หวัน นำท่านเยี่ยมชมสินค้าส่งออกชื่อดังของไต้หวันที่**ศูนย์ GERMANIUM POWER** เป็นสร้อยที่มีพลังพิเศษช่วยในการปรับสมดุลในร่างกายซึ่งสามารถปรับสภาพประจุลบ-บวกในร่างกายให้สมดุลระบบไหลเวียนโลหิตดีช่วยให้ร่างกายสดชื่นลดอาการปวด นำท่านสู่**ช้อปปิ้งในท์มาร์เก็ต** เป็นตลาดคนเดินมีร้านค้าครบครัน จำหน่ายสินค้าพื้นเมือง เสื้อผ้า กระเป๋า รองเท้า เครื่องประดับ และอาหารทานเล่นสไตล์ไต้หวัน เมนูขึ้นชื่อของที่นี่ได้แก่ เต้าหู้เหม็น ไก่ทอด น้้ามะระปั่น และอื่นๆ อีกมากมาย

**(อิสระอาหารค่ำตามอัธยาศัย เพื่อความสะดวกในการช้อปปิ้ง)**

**: นำท่านเข้าสู่ที่พัก โรงแรม Eastern Hotel and Resort Yangmei (พิเศษ น้ำแร่ส่วนตัว) หรือระดับใกล้เคียงกัน :**



**วันที่ 5** **สนามบินเกาหยวน - ทำอากาศยานดอนเมือง**

**เช้า** **อาหารเช้าแบบกล่องที่สนามบิน** นำท่านเดินทางสู่**สนามบินเกาหยวน**

**06.20 น.- 09.10น. สำหรับกรุ๊ปเดินทาง---เช็คอินกลับ วันจันทร์, พุธ, สבת , ศุกร์**

**09.40 น.-12.15น. สำหรับกรุ๊ปเดินทาง---เช็คอินกลับ วันอังคาร, พุธ, เสาร์ , อาทิตย์**

**(สายการบินมีบริการจำหน่ายอาหารและเครื่องดื่มบนเครื่อง) \*\*ค่าทัวร์ไม่รวมค่าอาหารบนเครื่อง**

เดินทางถึง**ทำอากาศยานดอนเมือง** โดยสวัสดิภาพ





# บริษัท ทุ่งทองทัวร์ จำกัด

## THOONGTONGTOUR Co.,Ltd.

### หมายเหตุ

**หมายเหตุ :** รายการทัวร์สามารถเปลี่ยนแปลงได้ตามความเหมาะสม เนื่องจากสภาวะอากาศ, การเมือง, สายการบิน เป็นต้น โดยมีต้องแจ้งให้ทราบล่วงหน้า

**ประกาศสำคัญ** รับเฉพาะผู้มีวัตถุประสงค์เพื่อการท่องเที่ยว ค่าทัวร์ที่จ่ายให้กับผู้จัด เป็นการชำระแบบจ่ายชำระขาด และผู้จัดได้ชำระให้กับสายการบินและสถานที่ต่างๆ แบบชำระขาดเช่นกันก่อนออกเดินทาง ฉะนั้นหากท่านไม่ได้ร่วมเดินทางหรือใช้บริการตามรายการไม่ด้วยสาเหตุใด หรือได้รับการปฏิเสธการเข้าหรือออกนอกเมืองจากประเทศในรายการ (ประเทศไทยและประเทศไต้หวัน) ทางผู้จัดขอสงวนสิทธิการคืนเงินส่วนใดๆ รวมทั้งค่าตัวเครื่องบินให้แก่ท่าน

**หมายเหตุ:** อัตราค่าบริการข้างต้น เป็นราคาตัวเครื่องบินโปรโมชั่น จากสายการบิน ดังนั้นเมื่อท่านตกลงเดินทาง จ่ายค่าจอง ค่าทัวร์แล้ว มิสามารถเปลี่ยนแปลง เลื่อน ยกเลิกการเดินทางได้ บริษัทฯ ขอสงวนสิทธิในการคืนเงินค่าจอง ค่าทัวร์ ในทุกกรณี และกรณีที่ท่านเดินทางมาจากต่างจังหวัดโดยเครื่องบินภายในประเทศ กรุณาแจ้งบริษัทก่อนทำการจองตัวเครื่องบิน มิฉะนั้นบริษัทฯ ไม่สามารถรับผิดชอบใดๆทั้งสิ้น กรณีกรุ๊ปออกเดินทางไม่ได้

\*\*\*หากลูกค้าท่านใดไม่เข้าร้านสินค้าพื้นเมือง หรือ ร้านใดๆก็ตามที่ระบุไว้ในรายการทัวร์ ไม่ว่าจะสาเหตุใดก็ตาม ลูกค้าต้องจ่ายค่าชดเชยเพิ่ม ท่านละ 300NT โดยไกด์ท้องถิ่นจะเป็นผู้เก็บเงินจากลูกค้าโดยตรง \*\*\*

\*\*ตามกฎหมายของประเทศไต้หวัน การบริการของรถบัสนำเที่ยวสามารถให้บริการวันละ 10 ชั่วโมง มีอาจเพิ่มเวลาได้ โดยมีคนขับรถและคนขับจะเป็นผู้บริหารเวลาตามความเหมาะสม ทั้งนี้ขึ้นอยู่กับสภาพการจราจรในวันเดินทางนั้นๆเป็นหลัก จึงขอสงวนสิทธิในการปรับเปลี่ยนเวลาท่องเที่ยวตามสถานที่ในโปรแกรมการเดินทาง\*\*\*

**อัตราค่าบริการรวม** ค่าตัวเครื่องบิน กรุงเทพฯ – ไทเป – กรุงเทพฯ ไปกลับ พร้อมที่พัก 3คืน พักห้องละ 2-3 ท่าน อาหารทัวร์ (เช้า กลางวัน และเย็นหรือค่าตามรายการ) บัตรท่องเที่ยวสถานที่ต่าง ๆ ค่ารถ ค่าจอดรถ ค่าทางด่วน ค่ามัคคุเทศก์ ค่าน้ำหนักกระเป๋าไม่เกิน 20กก. **ค่าประกันอุบัติเหตุตามกรมธรรม์วงเงิน 1,000,000 บาท ค่ารักษาพยาบาล โดยความคุ้มครองเป็นไปตามเงื่อนไขของบริษัทฯประกันภัยที่บริษัทฯทำไว้ \*\* รวมค่าภาษีสนามบินทุกแห่งและค่าภาษีน้ำมันของสายการบินตามรายการ \*ค่าบริการนี้รับเฉพาะนักท่องเที่ยวชาวไทยเท่านั้น**

**ราคาทัวร์ไม่รวม** ค่าใช้จ่ายส่วนตัว อาทิ อาหารและเครื่องดื่มที่สั่งเพิ่ม โทรศัพท์ โทรสาร มินิบาร์ ที่รีซอร์สพิเศษ ค่าทำหนังสือเดินทาง ค่าซักรีด ค่าสัมภาระที่หนักเกินสายการบินกำหนด (ปกติ 20 กก.) ค่าวีซ่าพาสปอร์ตต่างตัว ค่าภาษีบริการ 3% ภาษีมูลค่าเพิ่ม 7%, นักท่องเที่ยวต่างชาติ(เก็บเพิ่ม 800บาท),ค่าทิปไกด์ **คนขับรถ ท่านละ 1,200 NTสำหรับหัวหน้าทัวร์แล้วแต่ความประทับใจในการบริการ** **ราคาทัวร์ไม่รวมค่าวีซ่า กรณีสถานทูตมีการประกาศเก็บค่าวีซ่า**

**เงื่อนไขในการจอง** มัดจำท่านละ 8,000 บาทต่อท่าน และ ชำระส่วนที่เหลือก่อนวันเดินทางอย่างน้อย 15 วันล่วงหน้า (การไม่ชำระเงินมัดจำ หรือชำระไม่ครบ หรือเช็คธนาคารถูกระงับการจ่ายไม่ว่าด้วยสาเหตุใดใด ผู้จัดมีสิทธิยกเลิกการจองหรือยกเลิกการเดินทาง)

### เอกสารที่ประกอบการเดินทาง

หนังสือเดินทางเหลืออายุการใช้งานไม่ต่ำกว่า 6 เดือน นับจากวันหมดอายุ นับจากวันเดินทางไปกลับ \*\*กรุณาตรวจสอบก่อนส่งให้บริษัทฯมิฉะนั้นทางบริษัทฯจะไม่รับผิดชอบกรณีพาสปอร์ตหมดอายุ



37/83 หมู่บ้านลิฟวิงลากูบ ซอย 39 ถนนพระยาสุเรนทร์ แขวงสามวาตะวันตก เขตคลองสามวา กรุงเทพฯ 10510



02-062-7770 (Auto)  
02-062-7782 (Fax)



www.thoongtongtour.com



facebook.com/thoongtongtour



@thoongtongtour



# บริษัท ทุ่งท่องเที่ยว จำกัด

## THOONGTONGTOUR Co.,Ltd.

และด้านตรวจปฏิเสศการออกและเข้าเมืองท่าน\*\*\* กรุณาส่งพร้อมพร้อมหลักฐานการโอนเงินมัดจำ หรือส่งพร้อมยอดคงเหลือ

**\*\*กรณีลูกค้าถือหนังสือเดินทางราชการ (Official Passport) จะต้องทำวีซ่าก่อนเดินทางเข้าได้ในวัน \*ราคาไม่รวมค่าวีซ่า**

**การยกเลิกการจอง** เนื่องจากเป็นราคาโปรโมชั่น ตัวเครื่องบินเป็นราคาแบบซื้อขาด เมื่อท่านตกลงจองทัวร์โดยจ่ายเงินมัดจำ หรือ ค่าทัวร์ทั้งหมดแล้ว ขอสงวนสิทธิในการยกเลิก การเดินทาง หรือ เลื่อนการเดินทาง ขอคืนเงินไม่ว่ากรณีใดทั้งสิ้น

### หมายเหตุ

**กรุณาอ่านศึกษารายละเอียดทั้งหมดก่อนทำการจอง เพื่อความถูกต้องและความเข้าใจตรงกันระหว่างท่านลูกค้าและบริษัทฯ และเมื่อท่านชำระเงินค่าจอง และหรือ ค่าทัวร์แล้ว ถือว่าท่านยอมรับเงื่อนไขของบริษัทแล้ว**

1) ขอสงวนสิทธิในการยกเลิกในการยกเลิกการเดินทางในกรณีที่มีผู้เดินทางต่ำกว่า 20 ท่าน โดยจะแจ้งให้กับท่านได้ทราบล่วงหน้าอย่างน้อย 7 วันก่อนการเดินทาง

2) ขอสงวนสิทธิที่จะเปลี่ยนแปลงรายละเอียดบางประการในทัวร์ เมื่อเกิดเหตุสุดวิสัยจนไม่สามารถแก้ไขได้

3) ขอสงวนสิทธิไม่รับผิดชอบค่าเสียหายที่เกิดจากสายการบิน การนัดหยุดงาน ภัยธรรมชาติ การก่อจลาจล การปฏิวัติ อุบัติเหตุ และอื่น ๆ ที่อยู่นอกเหนือการควบคุมของทางผู้จัด หรือ ค่าใช้จ่ายเพิ่มเติมที่เกิดขึ้นทางตรงหรือทางอ้อม เช่น การเจ็บป่วย การถูกทำร้าย การสูญหาย ความล่าช้า หรือ จากอุบัติเหตุต่าง ๆ

4) ขอสงวนสิทธิที่จะปรับราคาตามสถานการณ์ที่มีการปรับขึ้นจากภาษีเชื้อเพลิงที่ทางสายการบินอาจจะมีการเรียกเก็บเพิ่มเติม ตลอดจนการเปลี่ยนแปลงเที่ยวบินและตามตารางบินของสายการบิน

5) หากมีการถอนตัวหรือไม่ได้ใช้บริการตามที่จองระบุเอาไว้หรือก่อนรายการท่องเที่ยวจะสิ้นสุดลง ผู้จัดถือว่าผู้ท่องเที่ยวสละสิทธิ์และจะไม่รับผิดชอบค่าบริการที่ได้ชำระไว้ ไม่ว่ากรณีใดๆ ทั้งสิ้น เนื่องจากค่าใช้จ่ายที่ท่านได้จ่ายให้กับผู้จัด เป็นการชำระแบบยืนยันการให้บริการแบบผู้จัดเป็นตัวแทนนายหน้า ผู้จัดได้ชำระค่าใช้จ่ายทั้งหมดให้แก่ผู้ให้บริการในแต่ละแห่งแบบชำระเต็มมีเงื่อนไข

6) กรณีเกิดความผิดพลาดจากตัวแทนหรือหน่วยงานที่เกี่ยวข้อง จนมีการยกเลิก ล่าช้า เปลี่ยนแปลง การบริการจากสายการบิน บริษัทขนส่ง หรือ หน่วยงานที่ให้บริการ ผู้จัดจะดำเนินการโดยสุดความสามารถที่จะประสานงานให้เกิดประโยชน์สูงสุดแก่ลูกค้า แต่จะไม่คืนเงินให้สำหรับค่าบริการนั้นๆ

7) การประกันภัย ที่บริษัทฯ ได้ทำไว้สำหรับความคุ้มครองผู้เดินทาง เป็นการประกันอุบัติเหตุจากการเดินทางท่องเที่ยวเท่านั้น **ไม่ได้ครอบคลุมถึง สุขภาพ การเจ็บไข้ได้ป่วย** ท่านสามารถขอซื้อประกันภัยกรมธรรม์ของบริษัทได้ และทางบริษัทถือว่าท่านได้เข้าใจและยอมรับข้อตกลงแล้วเมื่อท่านชำระเงินค่าทัวร์ (ท่านสามารถซื้อประกันสุขภาพ ในระหว่างการเดินทางได้ จากบริษัท ประกันทั่วไป)

7) มัคคุเทศก์ พนักงานและตัวแทนของผู้จัด ไม่มีสิทธิในการให้คำสัญญาใดๆ ทั้งสิ้นแทนผู้จัด นอกจากนี้มีเอกสารลงนามโดยผู้มีอำนาจของผู้จัดกำกับเท่านั้น

8) ผู้จัดจะไม่รับผิดชอบและไม่สามารถคืนค่าใช้จ่ายต่างๆ ได้เนื่องจากเป็นการเหมาจ่ายกับตัวแทนต่างๆ ในกรณีที่ผู้เดินทางไม่ผ่านการพิจารณาในการตรวจคนเข้าเมือง-ออกเมือง ไม่ว่าจะเป็นกองตรวจคนเข้าเมืองหรือกรมแรงงานของประเทศในรายการท่องเที่ยว อันเนื่องมาจากการกระทำที่ส่อไปในทางผิดกฎหมาย การหลบหนี เข้าออกเมือง เอกสารเดินทางไม่ถูกต้อง หรือ การถูกปฏิเสธในกรณีอื่นๆ

